

派易撑



车辆支撑



沟槽支撑



高空定向支撑



结构支撑



OmniShore
Safety secured.

每一次救援支撑作业都需要独特的技能。是时候使用同样独特的设备了。

急救人员必须能够适应各种可能的情况。不断改变策略。并且保持警觉，始终能够提前预见十步走向。

荷马特了解救援支撑的挑战，因此我们开发了一种支撑系统，与急救人员一样具有适应性、多功能性和直觉性。**这就是派易撑。**一套重新设计，遵循最高质量和安全标准的支撑系统。

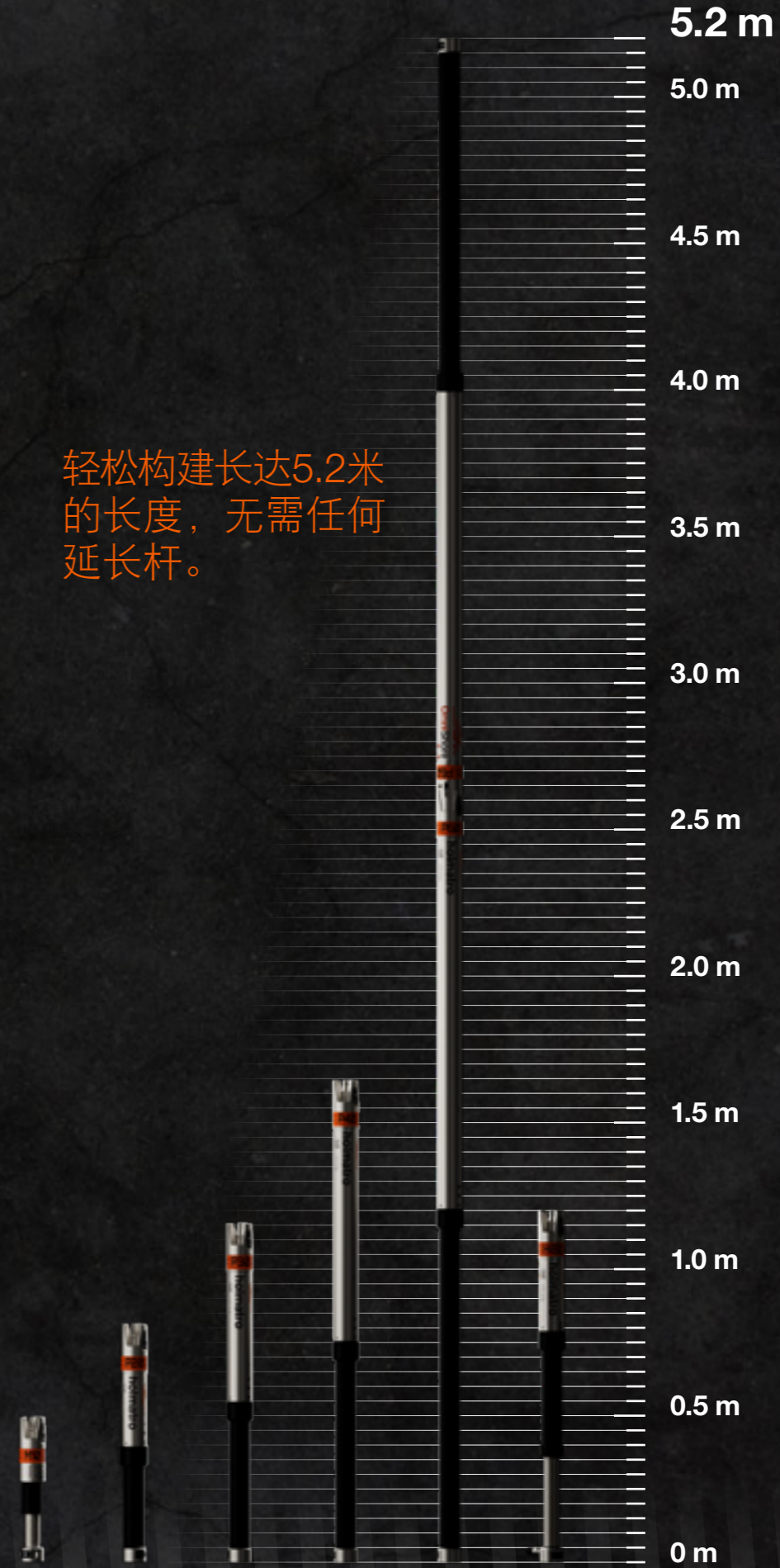
派易撑采用尖端的、经过专利创新的技术，为迅速而安全地应对各种支撑场景提供优势。

FEMA
US&R STRUCTURES SUB-GROUP

荷马特研发的全能支撑。根据美国联邦应急管理局（FEMA）的US&R（Urban Search and Rescue）结构子组使用的评估标准，用于评估类似类型的支撑设备。



轻松构建长达5.2米的长度，无需任何延长杆。



克服各种各样的支撑挑战，只需少量零件。

只需一套系统即可完成所有支撑操作

派易撑是全球首个也是唯一一个仅需六种不同撑杆即可构建任何应用的支撑解决方案。

减轻卡车负重和节省空间

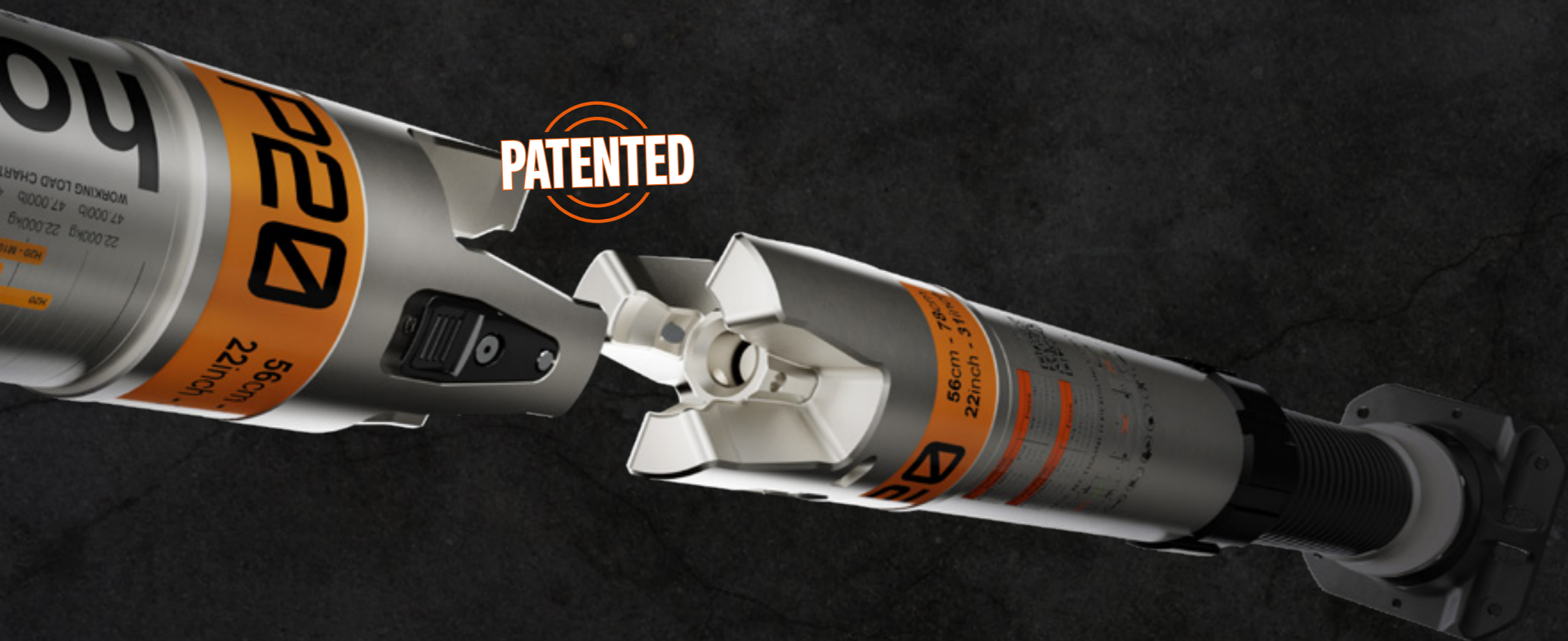
派易撑系统紧凑而完整，占用卡车和存储空间更少。它被设计为以更少的材料实现更多功能。

只需五种不同的撑杆即可构建长度从 28 厘米到 5.2 厘米的支撑结构

借助派易撑的M10、P20、P30、P40和P60撑杆，您拥有市场上最长的延伸范围。

无需固定长度延长杆

我们已经消除了使用不实用的延长杆的需求。每个撑杆都可以作为延长杆，为您节省时间和空间。



PATENTED

撑杆和配件始终完美搭配，这得益于我们的专利三叉连接器。

在直观的工作流程中，快速轻松完成设置。

将每个撑杆与其他撑杆连接。

我们的专利三叉连接器易于安装，您只能将两个撑杆连接在一起，所以您可以确保每次连接都是100%安全的。

快速且轻松连接配件。

我们确保每个配件都与三叉连接器和撑杆的活塞端相匹配。

两个连接的撑杆
=两倍的活塞行程。

无需精确测量。

两个连接的撑杆提供了两倍的活塞行程，无需精确测量，在时间紧迫、要求高的情况下快速设置。



借助派易锁
用更少的人力
实现全面掌控

PATENTED

无需接近移动的负载。

使用我们的专利派易锁系统，您可以在安全距离内监控和操作支撑杆。这可以使您待在危险区域内的时间更少，从而更好地确保安全。

自动跟随并锁定负载。

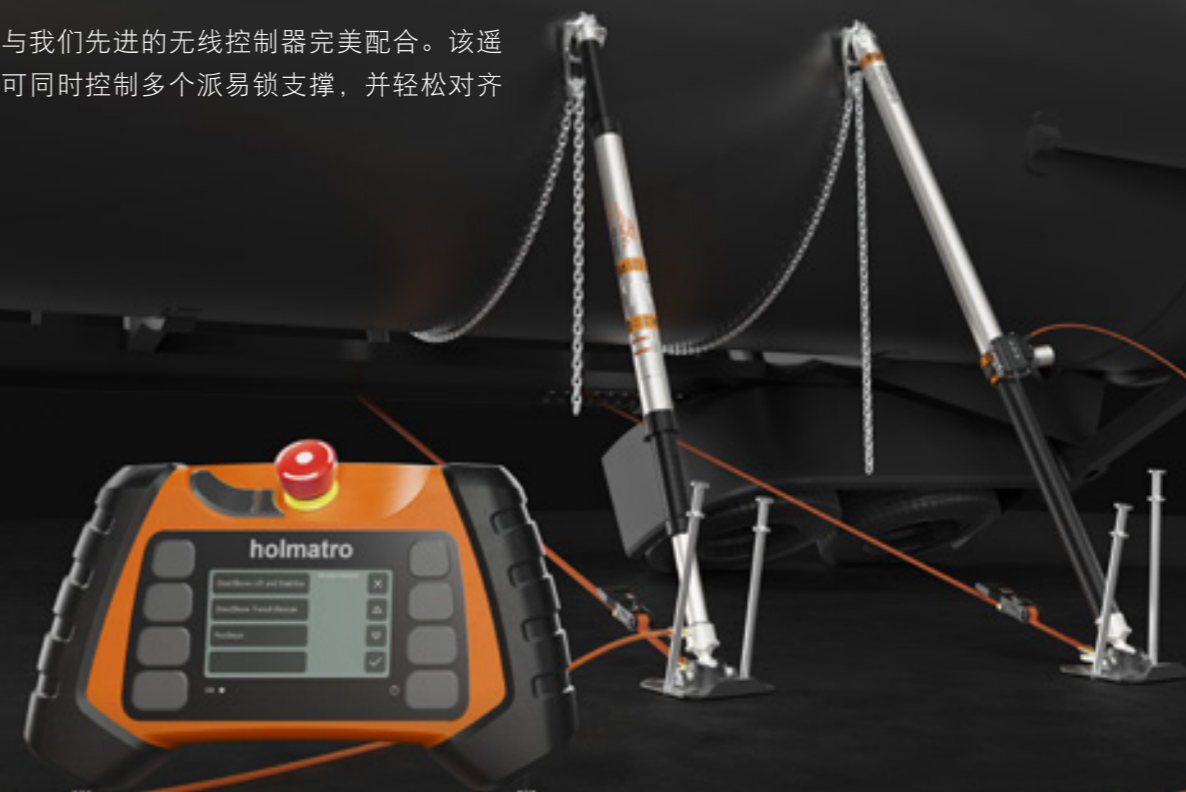
自动跟随为您提供支持。每个派易锁撑杆都会自动跟随负载的上下运动，并始终保持机械锁定状态。



派易锁和所有派特救援工具
共用同一可互换电池。

控制情况所需的人力更少。

派易锁与我们先进的无线控制器完美配合。该遥控设备可同时控制多个派易锁支撑，并轻松对齐它们。



使用派易撑实现全面支撑。

一个系统 - 四个套装 - 无限的应用场景

基础车辆和结构支撑



高级车辆和结构支撑



基础沟槽支撑

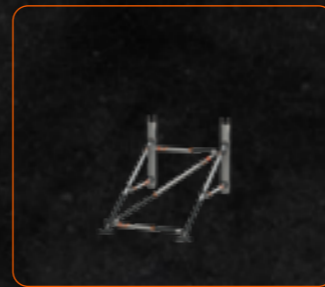
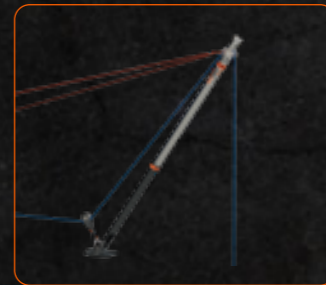


高级沟槽支撑

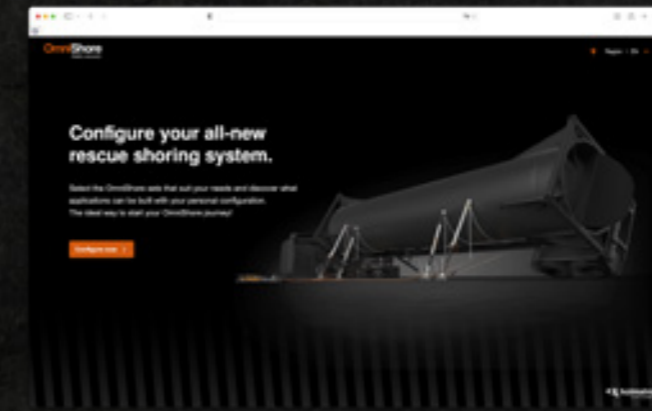


所有套装也可搭配派易锁支撑使用。

所有套装也可搭配派易锁支撑使用。



立即配置您的
派易撑！



配置全新的救援支撑系统。

派易撑配置工具是一个用户友好的在线工具，它将指导您选择适合您需求的套装。

通过您的个性化配置，了解可以创建哪些应用程序，开始您的派易撑之旅吧。



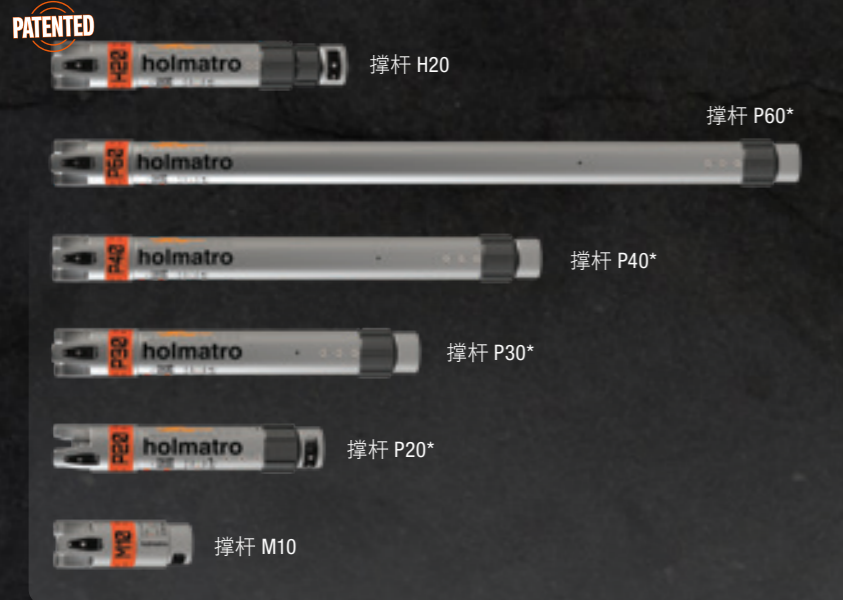
扫描此二维码
立即配置！

史上最紧凑但功能齐全的系统。

派易撑经过精心设计, 以少量组件实现更多功能。采用有限数量的组件以支持您确保每次支撑操作的安全和成功。

撑杆

*也可搭配派易锁使用



气动驱动装置

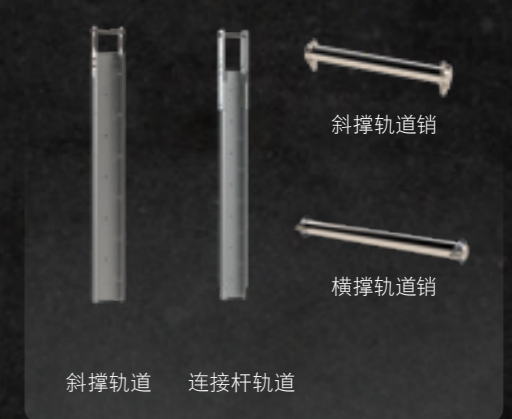
**有多种变体可供选择



基座



轨道



液压驱动装置



派易锁驱动装置

**有多种变体可供选择



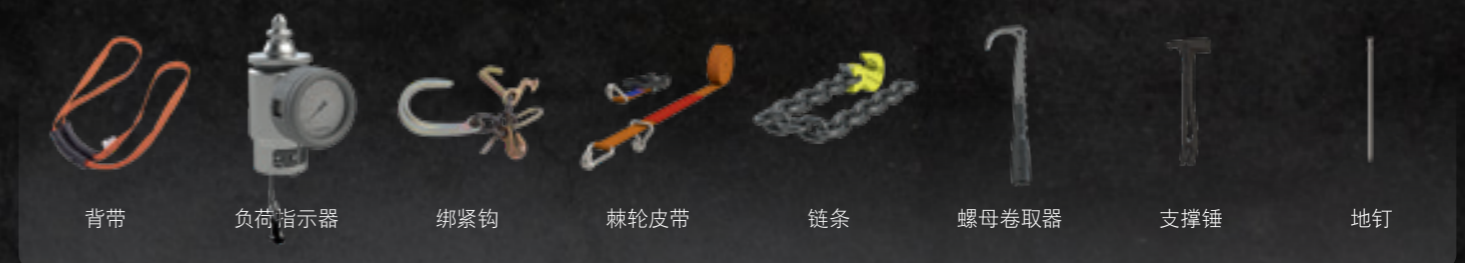
头部



夹具



辅助工具



OmniShore
Safety secured.

终身保修， 值得信赖

holmatro.cn

 荷马特官方公众号



公司地址：江苏省苏州市吴江经济
开发区庞金路1801号

公司电话：0512-6380 7060