

Feuille de caractéristiques techniques

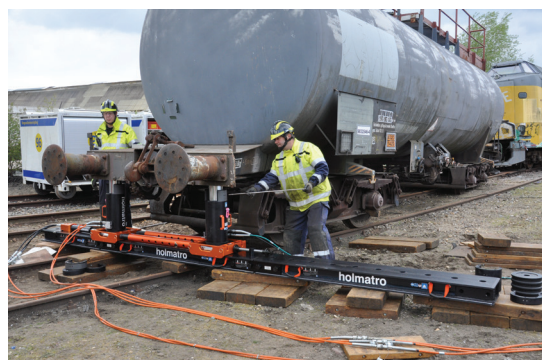
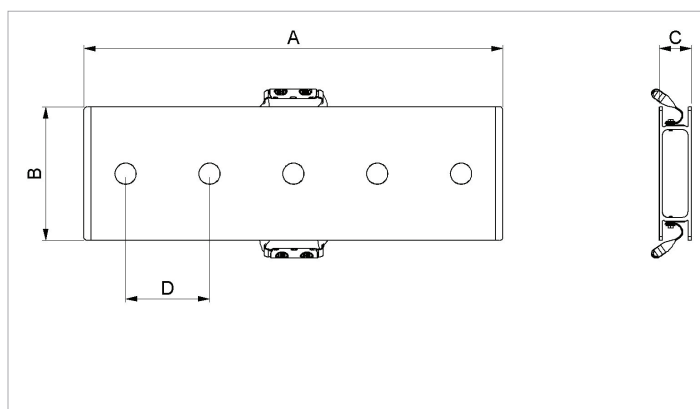
B 12.5 - 1100 | Faisceau Système de remise sur rail

Caractéristiques		
numéro article		101.001.051
modèle		B 12.5 - 1100
description brève		Faisceau Système de remise sur rail
poids, prêt à l'emploi	kg	23.5
dimension (AxBxC)	mm	1100 x 350 x 85

Dimensions du dessin technique		
dimension A	mm	1100
dimension B	mm	350
dimension C	mm	85
dimension D	mm	220

Offre standard

- Poignées placées de façon optimale ; facile à transporter, par une ou deux personnes seulement.



[holmatro.com](https://www.holmatro.com)

© Holmatro 2024-07-25

Malgré l'attention portée au contenu, il est possible que les informations imprimées sur ce support imprimé soient incorrectes ou incomplètes. Holmatro B.V. et ses entreprises affiliées (ci-après : Holmatro) ne peuvent être tenues responsables de toute conséquence découlant d'activités entreprises sur la base de ce support imprimé. Les valeurs peuvent varier selon les mesures du fabricant. En cas de doute concernant l'exactitude ou l'exhaustivité des informations, contactez Holmatro (T : +31 (0)162-751500). Ce guide ne doit pas être copié et / ou rendu public d'aucune façon sans l'autorisation explicite d'Holmatro.