

# FERRAMENTAS DE RESGATE



## PODE CONTAR CONNOSCO, PARA A VIDA

A Holmatro tem vindo a desenvolver, há mais de meio século, o equipamento mais inovador e potente para socorristas em todo o mundo. Este catálogo inclui uma seleção importante da nossa gama de produtos. Para mais ferramentas e mais informações, visite [www.holmatro.com](http://www.holmatro.com).

## ÍNDICE

### TECNOLOGIA E DESIGN

Tecnologia Pentheon	4
Tecnologia CORE	8
CORE ou a bateria	9
Corte Inclinado	10
Tesouras NCT da Holmatro	12
OmniShore	14

### TESOURAS

Tesouras Pentheon	16
Mini tesoura a bateria	17
Tesouras NCT CORE - Inclínadas	18
Tesouras NCT CORE - Tradicionais	19
Mini tesoura CORE	20

### EXPANSORES

Expansores Pentheon	21
Expansores CORE	22
Expansores - Acessórios	23

### FERRAMENTAS MULTIUSOS

Ferramentas Multiusos Pentheon	24
Ferramentas Multiusos CORE	26
Ferramentas Multiusos manuais	28
Ferramentas Multiusos - Acessórios	29

### MACACOS

Macacos Pentheon - telescópicos	30
Macacos Pentheon - pistão simples	31
Macacos CORE - telescópicos	32
Macacos CORE - pistão simples e duplo	33
Macacos - Acessórios	34

### ABERTURA DE BRECHAS

Ferramenta para entrada forçada	36
Abre-portas	38

### ESCORAMENTO E ESTABILIZAÇÃO

OmniShore	40
OmniShore kits	41
Elementos de acionamento	44
Conjuntos de expansão	45
Escoras OmniShore	46
Acessórios OmniShore	47
Estabilizador V-Strut	48
Calços e blocos	48

### ELEVAÇÃO & INSERÇÃO DE CUNHAS

Almofadas de elevação HLB	49
Almofadas de elevação HSB	50
Almofadas de elevação - Acessórios	51
Cilindros e Cunhas	52

### DIVERSAS FERRAMENTAS DE RESGATE

Esmagador de betão	53
Mini tesoura	53

### FERRAMENTAS DE ASSISTÊNCIA AO RESGATE

Apoios para cilindro	54
Estação de ferramentas	54
Cobertura de segurança do airbag	55
Coberturas de proteção de aresta afiada	55
Escudo de proteção	55
Glass-Master	56
Punção quebra vidros	56
Bolsa de apoio de resgate	56
Luvas de desencarceramento	56

### FONTES DE ALIMENTAÇÃO

Baterias, carregadores e cabos Pentheon	57
Bomba em mochila	58
Bombas Spider Range - SR 10	59
Bombas Spider Range - SR 20	60
Bombas Spider Range - SR 40/42	61
Bombas - manual/de pé	62

### MANGUEIRAS

Mangueiras	63
Carretéi	63

Filiais e revendedores da Holmatro	65
Uma história de inovação	66

# PENTHEON



**A NOVA SÉRIE TOPO DE GAMA PENTHEON  
DESEMPENHO SEM LIMITAÇÕES NA SUA MISSÃO**

- TESOURAS -

- MACACOS -

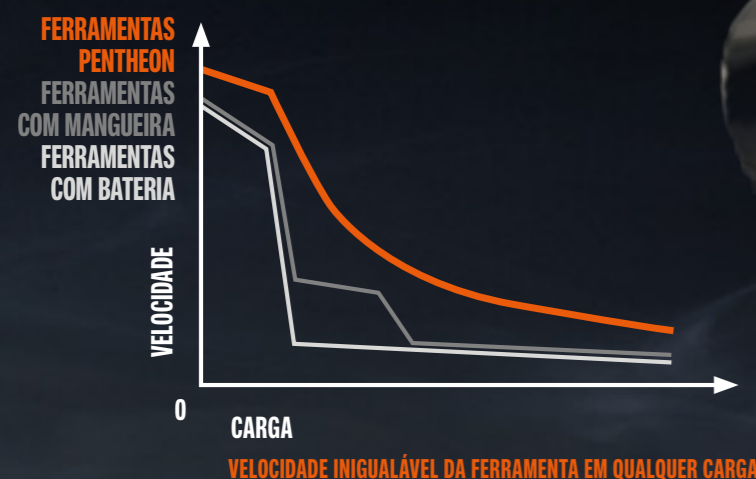
- FERRAMENTAS MULTIUSOS -

- EXPANSORES -

## VELOCIDADE INIGUALÁVEL TECNOLOGIA DE MAXIMIZAÇÃO CONTÍNUA DE VELOCIDADE

As ferramentas Pentheon são as ferramentas de resgate mais rápidas do mercado. Um sistema mecânico revolucionário no interior das ferramentas otimiza continuamente as configurações da bomba e do motor, de forma a proporcionar um fluxo de óleo maximizado em todo o intervalo de pressão. Assim, o socorrista desfrutará de uma ferramenta com velocidade inigualável em qualquer carga.

Onde todas as ferramentas de resgate apresentam uma redução de velocidade significativa ao passar para outra fase para conseguirem suportar cargas mais elevadas, as ferramentas Pentheon da Holmatro mantêm a curva ideal de velocidade contínua.



## MÁXIMO CONTROLO COMANDO DE CONTROLO EM LINHA DE DUAS VELOCIDADES

A velocidade inigualável da Pentheon é mais eficaz quando é ajustada. Por isso, a pega de controlo integrada de duas velocidades dá-lhe um controlo absoluto. Alterne facilmente entre alta e baixa velocidade a qualquer momento e tire partido de uma velocidade contínua, proporcional à rotação da pega.



# PATENTE

## GESTÃO DA BATERIA MAIS SIMPLES CARREGAMENTO NA FERRAMENTA

Já não precisa de trocar a bateria! A partir de agora, pode carregar a bateria com esta ainda na ferramenta. Basta ligar a ferramenta ao carregador e todo o processo de carregamento será automaticamente regulado. A bateria que se encontra na ferramenta tem prioridade sobre a que está no carregador, a qual voltará a ser carregada quando a bateria na ferramenta estiver carregada a 100%. Pode ligar até 3 carregadores a uma tomada elétrica. Desta forma, poderá carregar automaticamente até 6 baterias sem ser necessário efetuar a sua gestão.



## CONNECTIVIDADE AVANÇADA

Transforme o seu telefone ou tablet numa extensão das suas ferramentas com a sofisticada aplicação MyHolmatro. Basta ligar a ferramenta Pentheon por Bluetooth® e a aplicação irá fornecer informações como o estado de conservação e de carga da bateria, a fase da bomba, a temperatura do motor, a pressão de trabalho (incluindo o pico de pressão) e o modo de velocidade. Além disso, a aplicação pode executar uma verificação automática de forma fácil e rápida, de modo a garantir o melhor desempenho de resgate possível.



CONHEÇA TODAS AS  
CARACTERÍSTICAS  
E VANTAGENS EM  
[HOLMATRO.COM/  
PENTHEON](http://HOLMATRO.COM/PENTHEON)

# TECNOLOGIA CORE

Nº. 1 em sistemas de resgate tradicional



O mesmo desempenho fiável, vantagens diferentes

## A TECNOLOGIA CORE DA HOLMATRO TORNOU OS PROCEDIMENTOS DE RESGATE MAIS RÁPIDOS, FÁCEIS E SEGUROS



Em 2005, a Holmatro apresentou uma tecnologia nova e revolucionária, que veio alterar o mundo do resgate e a tornar-se no novo padrão internacional nos conjuntos de ferramentas de resgate hidráulicas. O termo CORE significa Coaxial Rescue Equipment (Equipamento de Resgate Coaxial) e substituiu as ferramentas de resgate de mangueira dupla com base em duas mangueiras (baixa e alta pressão separadas) com quatro acopladores e uma válvula na bomba para alternar entre ferramentas. As ferramentas CORE possuem apenas uma mangueira com um acoplador em cada extremidade. Além disso, não é necessário operar uma válvula na bomba, pois as ferramentas podem ser trocadas durante o fluxo. Isto poupa tempo de preparação precioso e força de trabalho. Além disso, a mangueira CORE é um grande passo em termos de segurança. Ela consiste numa linha de alta pressão no interior da (e protegida pela) linha de baixa pressão. Este design elimina completamente o risco de injeção hidráulica.



## A ESCOLHA É SUA

Independentemente de gostar de continuar a trabalhar com um sistema bomba-mangueira-ferramenta ou passar a trabalhar com as ferramentas de resgate a bateria mais recentes, a Holmatro oferece-lhe o melhor de dois mundos. Tudo depende realmente daquilo que deseja. Apesar de as ferramentas CORE serem mais leves e compactas, as novas ferramentas a bateria Pentheon são as ferramentas mais rápidas alguma vez construídas. Ambas as soluções possuem as suas vantagens, mas oferecem o mesmo desempenho fiável. Verifique a tabela comparativa seguinte e sintá-se à vontade para contactar o seu revendedor local para solicitar uma demonstração.

SISTEMA BOMBA-MANGUEIRA-FERRAMENTA	FERRAMENTAS A BATERIA PENTHEON
<ul style="list-style-type: none"> <li>• Ligação a uma bomba, com mobilidade limitada pelo comprimento da mangueira</li> <li>• Tempo de preparação</li> <li>• Mais espaço de armazenamento</li> </ul>	<ul style="list-style-type: none"> <li>• Autónomas, máxima liberdade de movimentos</li> <li>• Sem tempo de preparação, prontas para uso imediato</li> <li>• Menos espaço de armazenamento (sem bomba, nem mangueiras)</li> </ul>
<ul style="list-style-type: none"> <li>• A bomba liberta emissões (motor a gasolina)</li> <li>• Mais manutenção</li> </ul>	<ul style="list-style-type: none"> <li>• Sem emissões</li> <li>• Menos manutenção (sem bomba e mangueiras. Sem mudança anual de óleo e velas de ignição)</li> </ul>
<ul style="list-style-type: none"> <li>• Peso mais reduzido</li> <li>• Dimensões mais compactas</li> <li>• Diagnóstico do equipamento por um Serviço de Assistência autorizado da Holmatro</li> </ul>	<ul style="list-style-type: none"> <li>• Mais pesadas</li> <li>• Ligeiramente maiores</li> <li>• Software de Diagnóstico da Holmatro disponível, incluindo opções para utilizadores finais</li> </ul>

**INCLINED CUTTING****A REVOLUÇÃO A 30°****Maior ergonomia**

**ALÍVIO DO PESCOÇO, COSTAS E BRAÇOS DURANTE O PROCESSO DE CORTE NA PARTE SUPERIOR**

**ALÍVIO DO PESCOÇO, COSTAS, BRAÇOS E PERNAS DURANTE O PROCESSO DE CORTE NA PARTE INFERIOR**

**Espaço de trabalho maximizado**

**MAIS ESPAÇO PARA O MOVIMENTO DA FERRAMENTA**

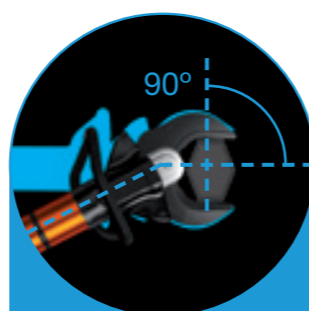
**SEM ALAVANCAS INDESEJADAS**

**Durante o processo de corte na parte superior**

Muitas vezes, é necessário cortar a carroçaria de um automóvel pela parte superior. Tal significa que o operador tem de elevar a tesoura até ao nível do ombro ou a um nível mais elevado. Esta ação pode ser extremamente exigente do ponto de vista físico. A Tesoura Inclinada da Holmatro permite aos seus utilizadores cortar materiais que se encontrem num nível acima da cintura, sem esforços desnecessários.

**Durante o processo de corte na parte inferior**

O mesmo princípio também se aplica ao efetuar cortes na parte inferior, em zonas como a dobradiça da porta ou a embaladeira. Este processo é fisicamente exigente, uma vez que o utilizador tem de se inclinar exercendo pressão nas costas. Mais uma vez, a Tesoura Inclinada da Holmatro prova o seu valor: a mandíbula angular facilita o corte na parte inferior.



As lâminas da Tesoura Inclinada mantêm o ângulo ideal de 90° em relação à construção, necessário para um corte eficaz. Qualquer outra posição reduzirá o desempenho de corte.

**Mais espaço para o movimento da ferramenta**

A Tesoura Inclinada da Holmatro oferece mais 30 graus de espaço de trabalho entre a ferramenta e o automóvel. Dá mais espaço para o movimento da ferramenta, o que aumenta a segurança do paciente e acaba com a necessidade de reposicionamento constante da tesoura.

**Sem utilização de alavancas**

Caso o utilizador tenha de efetuar cortes num nível inferior – através da embaladeira do automóvel, por exemplo – não é necessário posicionar a mandíbula inclinada da Tesoura Inclinada da Holmatro próxima e paralela ao chão. Isto evita alavancagens indesejáveis e o deslocamento do veículo causado pela ferramenta, o que pode piorar a condição médica do paciente.

# HOLMATRO TESOURAS NCT

## DESEMPENHO INIGUALÁVEL

As Tesouras "New Car Technology" da Holmatro produzem forças elevadas e obtêm excelentes pontuações de desempenho, segundo as normas EN e NFPA. Mas, no final, o que conta é o seu desempenho inigualável nos veículos reais durante as operações de salvamento.

### Testado nos modelos de automóveis mais recentes

A Holmatro acredita no verdadeiro desempenho do corte e este não pode ser refletido teoricamente no papel. É por esta razão que continuamos a testar as nossas tesouras nos modelos de veículos mais recentes e mais fortes. Elas não só devem funcionar nos automóveis mais recentes e mais resistentes, como também devem estar aptas para o futuro, no qual automóveis ainda mais resistentes circularão nas nossas estradas. E a boa notícia é que: elas conseguem! Veja o vídeo em [holmatro.com/pt/test](http://holmatro.com/pt/test).

### A preparar o futuro

Com as Tesouras Holmatro, encontra-se preparado para o futuro! Durante os nossos ensaios, colocámos um menómetro de pressão alinhado na mangueira para podermos ver a capacidade que ainda nos restava para quando as situações se complicam.

### TESTE:

**BMW X3, PILAR B**  
**CORTE ÚNICO**  
**TESOURA: CU 5060 I**  
**PRESSÃO MÉDIA:**  
**300 DE 720 BAR**



## GRAÇAS A UM DESIGN INTELIGENTE DA FERRAMENTA

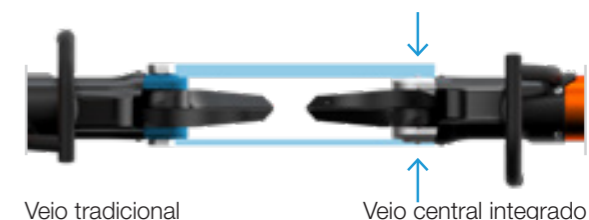
### Design da lâmina NCT

As lâminas "New Car Technology" em forma de "U" da Holmatro puxam até os materiais mais resistentes dos novos automóveis para as reentrâncias de corte da tesoura, permitindo o seu corte com a máxima força possível.



### Veio central integrado "i-Bolt"

A construção patenteada do veio central plano da Holmatro (sem um suporte de lâmina no meio) comprime as lâminas diretamente e com maior firmeza. O resultado é uma separação da lâmina mais reduzida e um melhor desempenho de corte. Uma vantagem adicional do veio central integrado é que este se adapta a espaços reduzidos.



### Extremidade de corte otimizada

O design melhorado da extremidade de corte da Holmatro suporta melhor o desgaste e os danos. Garante uma maior duração das lâminas e um desempenho no corte superior.



**VEJA O VÍDEO EM**  
**HOLMATRO.COM/PT/TEST**

**OmniShore**  
Safety secured.

## PODER DE ESCORAMENTO EXCECIONAL. PRONTO PARA GARANTIR A SEGURANÇA.

Realize todas as operações de escoramento com um único sistema, crie estruturas de forma rápida e fácil e assuma o controlo de todos os cenários de resgate com menos pessoas. Esta é a série OmniShore.

### OMNISHORE ESCORA TUDO



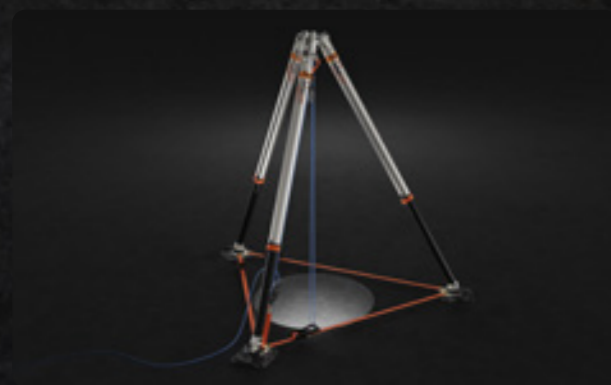
#### Escoramento de veículos

Realize operações de desencarceramento de veículos sem falhas, independentemente de ser necessária uma estabilização ou elevação controlada dos veículos.



#### Escoramento de valas

Crie várias zonas de segurança em valas profundas ou com pouca profundidade de uma forma revolucionária, para assim poder escorar paredes e evitar colapsos e desmoronamentos.



#### Resgate em altura

Tudo o que necessita para criar uma estrutura de resgate em altura para enfrentar os cenários de resgate com cordas mais desafiantes.



#### Escoramento de estruturas

A forma mais inovadora, rápida e segura de conferir apoio a uma estrutura com escoramentos inclinados, escoramentos localizados, entre outros, para impedir um desmoronamento.

## ULTRAPASSAR DESAFIOS DE ESCORAMENTO ILIMITADOS COM UM NÚMERO MÍNIMO DE COMPONENTES

A OmniShore é a primeira e única solução de escoramento do mundo que lhe permite criar qualquer suporte com um sistema de apenas seis escoras diferentes. Alcance qualquer comprimento até 5,2 metros com cinco escoras diferentes e sem a necessidade de fixar tubos de extensão, o que lhe permite poupar peso e espaço no seu veículo de resgate.



## FAÇA A SUA CONFIGURAÇÃO DE FORMA RÁPIDA E FÁCIL NUM FLUXO DE TRABALHO INTUITIVO

O nosso sistema Trident Coupler patenteado encaixa sempre com facilidade. Só é possível conectar, no máximo, duas escoras, pelo que qualquer opção de conexão que possa utilizar é 100% segura. Oferece-lhe o dobro do curso do pistão. Além disso, cada acessório encaixa no Trident Coupler, bem como a extremidade do pistão de cada escora.



PATENTED

## ASSUMA O CONTROLO TOTAL COM MENOS PESSOAS GRAÇAS À OMNILOCK

Com o nosso sistema OmniLock patenteado, pode monitorizar e trabalhar com as escoras a uma distância segura através do controlador sem fios. Também pode acompanhar e bloquear automaticamente uma carga. Isto permite-lhe passar menos tempo na zona de perigo e controlar uma situação com menos pessoas.



PATENTED

DESCUBRA TODAS AS  
CARACTERÍSTICAS E  
BENEFÍCIOS EM  
[HOLMATRO.COM/  
OMNISHORE](http://HOLMATRO.COM/OMNISHORE)



# TESOURAS PENTHEON



PCU50

especificações	PCU30CL	PCU40	PCU50	PCU60
art. n.º (excl. bateria)	151.002.423	151.002.425	151.002.427	151.002.429
mandíbula da tesoura	inclinada	inclinada	inclinada	inclinada
NFPA 1960 capacidade de corte	A6 B5 C6 D6 E6 F2	A7 B7 C6 D7 E8 F3	A8 B8 C7 D9 E9 F4	A9 B9 C9 D9 E9 F4
força de corte teórica	kN/t 549 / 56	764 / 77,9	1.389 / 141,6	1.765 / 180
abertura da lâmina	mm 170	170	182	205
peso, pronto para uso (incl. bateria)	kg 15,3	18,8	21,6	25,1
barra redonda	mm 31	36	41	47
iluminação integrada/veio central integrado "i-Bolt"	√ / √	√ / √	√ / √	√ / √

Pentheon - Baterias, carregadores e cabos (ver página 57)

### Tesoura Inclinada

- Maior ergonomia durante as operações de corte na parte superior ou inferior do veículo e mais espaço entre a ferramenta e a viatura/vítima durante o corte de pilares de ambos os lados.



### Gestão da bateria mais simples

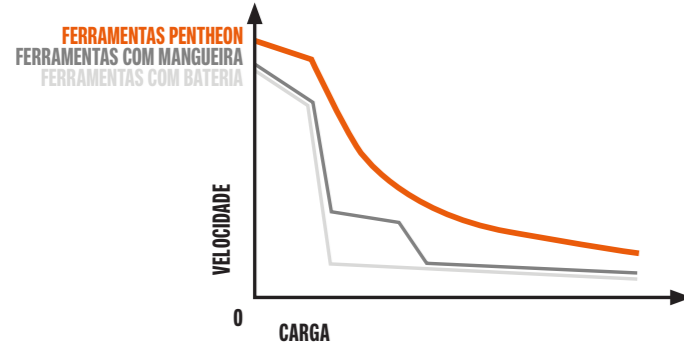
- Já não precisa de trocar baterias! A Holmatro apresenta o carregamento integrado na ferramenta. A bateria que se encontra na ferramenta tem sempre prioridade sobre aquela que estiver no carregador. Pode carregar até 3 baterias em simultâneo e até 6 baterias no total sem necessidade de qualquer tipo de gestão.



Conheça todas as características e vantagens da Série Pentheon da Holmatro em [holmatro.com/pentheon](http://holmatro.com/pentheon)

### Velocidade inigualável e máximo controlo

- As ferramentas de resgate mais rápidas do mercado graças à sua tecnologia de maximização contínua de velocidade. Com comando de controlo de dois modos para máximo controlo sobre a ferramenta.



# MINI TESOURA A BATERIA



CCU10

especificações	CCU10
art. n.º (incl. 2 baterias de 2 Ah)	151.001.500
mandíbula da tesoura	inclinada
NFPA 1960 capacidade de corte	A4 B3 C2 D4 E4
força de corte teórica	kN/t 220 / 22,4
abertura da lâmina	mm 59
peso, pronto para uso (incl. bateria)	kg 4,9
barra redonda	mm 22
iluminação integrada/veio central integrado "i-Bolt"	√ / √

acessórios necessários	art. n.º
Carregador de bateria CBCH1 (CA-UE)	151.002.112
Carregador de bateria CBCH5 (CA-RU)	151.002.113
Carregador de bateria CBCH7 (CA-AU/NZ)	151.002.114
Carregador de bateria CBCH2 (AC-US)	159.000.212



### Design a bateria

- Pronta para uso imediato
- Máxima liberdade durante as operações
- Requer pouco espaço no veículo de resgate

### Desempenho de corte superior

- Mandíbula da tesoura inclinada única para maior liberdade no posicionamento da ferramenta
- Os dentes de aperto em ambas as lâminas oferecem uma fixação extra ao cortar
- Adequada para cortar pedais de carros, volantes e apoios de cabeça. Também serve para cortar vigas de betão (USAR), vedações, barras de aço e correntes (grau 43)



### Tecnologia de bateria inteligente

- Até 70 cortes com uma bateria de 2 Ah
- Iluminação LED alimentada pela bateria principal
- Parte do Cordless Alliance System (CAS):  
Bateria compatível com outras ferramentas elétricas profissionais



### Ótimo controlo da ferramenta

- Controlo de velocidade variável: prima ligeiramente o botão para aumentar a velocidade da ferramenta
- Modo start-stop para poupar autonomia preciosa da bateria
- Controlo deslizante para abrir e fechar a ferramenta



# TESOURAS NCT CORE - INCLINADAS

NCT = New Car Technology

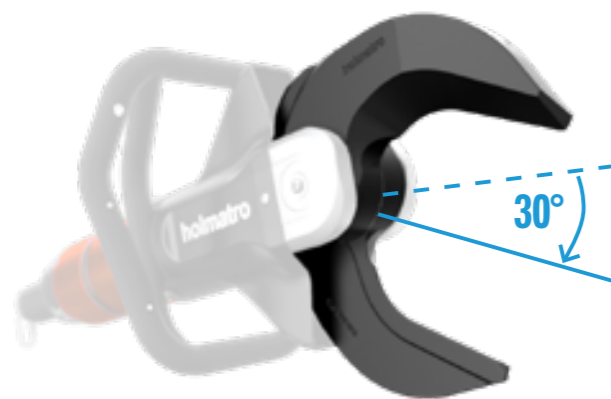


CU 5030 i CL

especificações	CU 5030 i CL	CU 5040 i	CU 5050 i	CU 5060 i
art. n.º	150.012.287	150.012.290	150.012.306	150.012.289
mandíbula de tesoura	inclinada	inclinada	inclinada	inclinada
EN 13204	BC150F-9.5	BC165I-13.2	BC165K-15.9	CC205K-19.6
NFPA 1960 capacidade de corte	A6 B5 C6 D6 E6 F2	A7 B7 C6 D7 E8 F3	A8 B8 C7 D9 E9 F4	A9 B9 C9 D9 E9 F4
abertura da lâmina	mm 170	170	182	205
força de corte teórica	kN/t 549 / 56	764 / 77,9	1.389 / 141,6	1.765 / 180
peso, pronto para uso (mangueira conectada)	kg 10,7	14,4	17,1	21
peso (sem mangueira)	kg 9,5	13,2	15,9	19,8
barra redonda	mm 31	36	41	47
iluminação integrada / veio central integrado	✓ / ✓	✓ / ✓	✓ / ✓	✓ / ✓

### Mandíbula de tesoura inclinada

- Reduz significativamente o esforço físico necessário quando de cortes nas partes superior e inferior. Também proporciona espaço de trabalho adicional para maior segurança do paciente e previne a necessidade de reposicionamento constante da ferramenta.



### Iluminação LED integrada

- Nova iluminação LED na pega de transporte: nada menos que seis luzes LED com maior potência de iluminação. Pode agora trabalhar de dia e de noite sem nunca cair na sua própria sombra.



### Pega de transporte ergonômica

- Proporciona mais conforto em várias posições de trabalho. A Tesoura Inclinada possui uma pega que contorna a ferramenta, permitindo-lhe tirar o máximo proveito da sua funcionalidade de 30 graus em ambos os lados do veículo.



# TESOURAS NCT CORE - TRADICIONAIS

NCT = New Car Technology



CU 5030 CL

especificações	CU 5030 CL	CU 5040	CU 5050	CU 5060
art. n.º	150.012.286	150.012.279	150.012.300	150.012.288
mandíbula de tesoura	reta	reta	reta	reta
EN 13204	BC150F-9.5	BC165I-13.1	BC165K-15.7	CC205K-19.8
NFPA 1960 capacidade de corte	A6 B5 C6 D6 E6 F2	A7 B7 C6 D7 E8 F3	A8 B8 C7 D9 E9 F4	A9 B9 C9 D9 E9 F4
abertura da lâmina	mm 170	170	182	205
força de corte teórica	kN/t 579 / 59	794 / 81	1.412 / 144	1.793 / 182,8
peso, pronto para uso (mangueira conectada)	kg 10,7	14,3	16,9	20,8
peso (sem mangueira)	kg 9,5	13,1	15,7	19,6
barra redonda	mm 31	36	41	47
iluminação integrada / veio central integrado	✓ / ✓	✓ / ✓	✓ / ✓	✓ / ✓

### Design da lâmina NCT

- As lâminas "New Car Technology" em forma de "U" da Holmatro puxam até os materiais mais resistentes dos novos automóveis para as reentrâncias de corte da tesoura, permitindo o seu corte com a máxima força possível.



### Iluminação LED integrada

- Nova iluminação LED na pega de transporte: nada menos que seis luzes LED com maior potência de iluminação. Pode agora trabalhar de dia e de noite sem nunca cair na sua própria sombra.

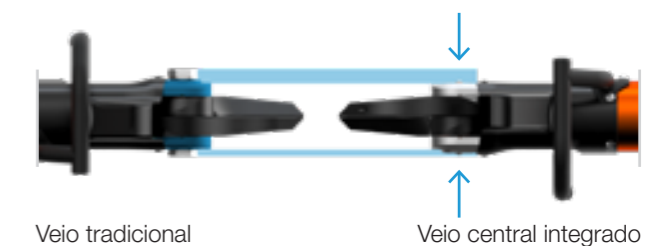


### Mais leve e ergonômica do que nunca

- Fácil de transportar e manobrar, reduzindo o esforço físico.

### Tecnologia de veio central integrado "i-Bolt"

- A construção patenteada do veio central plano da Holmatro (sem um suporte de lâmina no meio) comprime as lâminas diretamente e com maior firmeza. O resultado é uma separação da lâmina mais reduzida e um melhor desempenho de corte. Uma vantagem adicional do veio central integrado é que este se adapta a espaços reduzidos.



# MINI TESOURA CORE



CU 4007 C

especificações	CU 4007 C
art. n.º	150.012.232
EN 13204	AC59B-3.8
NFPA 1960 capacidade de corte	A4 B3 C2 D4 E4
abertura da lâmina	mm 59
força de corte teórica	kN/t 220 / 22,4
barra redonda	mm 20
peso, pronto para uso (mangueira conectada)	kg 5,3
peso (sem mangueira)	kg 3,8
iluminação integrada / veio central integrado	-- / √

### Tesoura compacta, versátil e leve

- Fácil de utilizar em espaços confinados

### Controlo através de botões

- Fácil posicionamento e operação apenas com uma mão

### Lâminas otimizadas para perfis redondos e planos

- Adequada para diferentes aplicações, por exemplo, cortar pedais de automóveis, limitações de cabeça e vergalhões (em operações USAR)

### Tecnologia de veio integrado incluída

- Design muito mais plano para um melhor acesso em espaços estreitos
- Comprime as lâminas de forma mais apertada, resultando em menos separação das lâminas e melhor desempenho de corte
- A cobertura de aço inoxidável protege os parafusos



# EXPANSORES PENTHEON



PSP40

especificações	PSP40CL	PSP40	PSP50	PSP60
art. n.º (excl. bateria)	151.002.431	151.002.432	151.002.433	151.002.435
NFPA 1960 compatível	√	√	√	√
distância de separação	mm 510	725	725	820
força de separação máx.	kN/t 131 / 13,4	280 / 28,6	366 / 37,3	522 / 53,2
força de separação mín. (EN 13204)	kN/t 43 / 4,4	43 / 4,4	54 / 5,5	62 / 6,3
força de tração máx.	kN/t 48 / 4,9	51,7 / 5,3	67 / 6,8	79 / 8,1
força de compressão máx.	kN/t 47 / 4,8	59 / 6	135 / 13,8	127 / 13
peso, pronto para uso (incl. bateria)	kg 15,3	19,5	21	24,9
iluminação integrada	√	√	√	√

Pentheon - Baterias, carregadores e cabos (ver página 57)

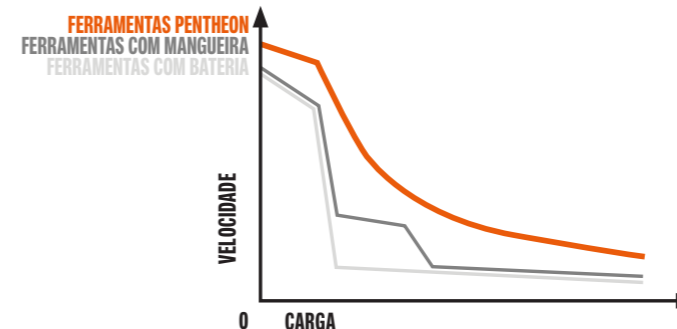
### Pontas de separação com máxima aderência

- Novo design, com dentes afiados de ambos os lados, que agarram o material. Para uma aderência superior durante operações de separação e de esmagamento.



### Velocidade inigualável e máximo controlo

- As ferramentas de resgate mais rápidas do mercado graças à sua tecnologia de maximização contínua de velocidade. Com comando de controlo de dois modos para máximo controlo sobre a ferramenta.



### Gestão da bateria mais simples

- Já não precisa de trocar baterias! A Holmatro apresenta o carregamento integrado na ferramenta. A bateria que se encontra na ferramenta tem sempre prioridade sobre aquela que estiver no carregador. Pode carregar até 3 baterias em simultâneo e até 6 baterias no total sem necessidade de qualquer tipo de gestão.



Conheça todas as características e vantagens da Série Pentheon da Holmatro em [holmatro.com/pentheon](http://holmatro.com/pentheon)

## EXPANSORES CORE



SP 5240 CL

especificações	SP 5240 CL	SP 5240	SP 5250	SP 5260
art. n.º	150.012.322	150.012.323	150.012.324	150.012.325
EN 13204	√ <sup>1)</sup>	AS41/725-14.5	AS51/725-15.9	BS62/822-19.6
NFPA 1960 compatível	√	√	√	√
distância de separação	mm 510	725	725	822
força de separação máx.	kN/t 131 / 13,4	280 / 28,6	366 / 37,3	522 / 53,2
força de separação mín. (EN 13204)	kN/t 40 / 4,1	41 / 4,2	51 / 5,2	62 / 6,3
força de tração máx.	kN/t 47 / 4,8	47 / 4,8	67 / 6,8	82 / 8,4
força de compressão máx.	kN/t 47 / 4,8	59 / 6	135 / 13,8	127 / 13
peso, pronto para uso (mangueira conectada)	kg 10,9	15,8	17,2	20,9
peso (sem mangueira)	kg 9,6	14,5	15,9	19,6
iluminação integrada	√	√	√	√

<sup>1)</sup> Em conformidade com a EN 13204, exceto na distância de separação

### Mais leves do que nunca, sem concessões

- Ótima relação desempenho/peso.

### Pega de transporte ergonômica

- O novo design ergonômico aumenta o conforto do operador em várias posições de trabalho.

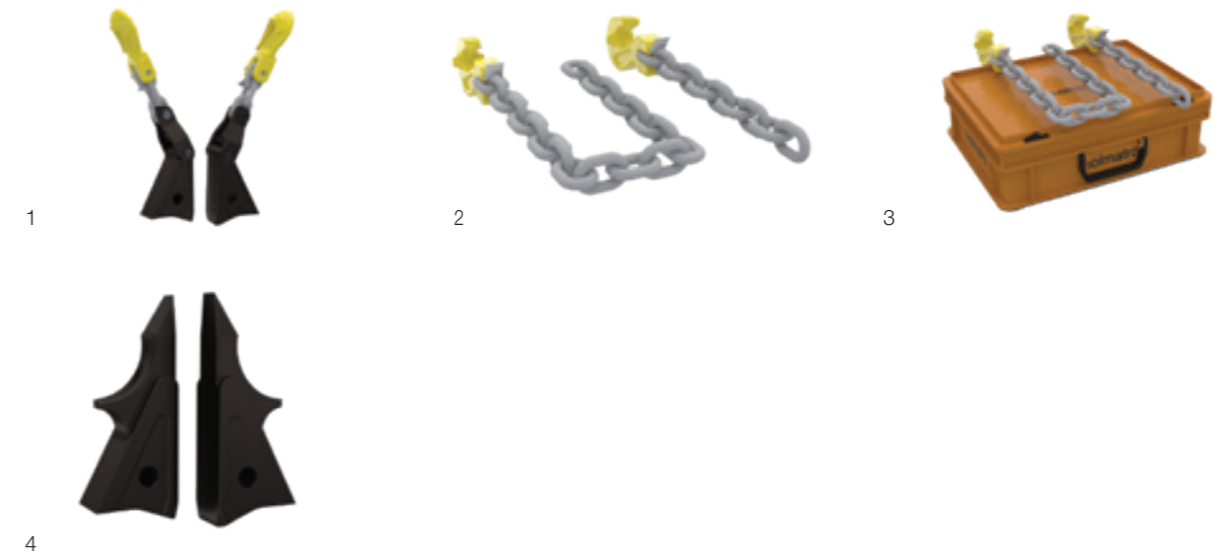


### Nova iluminação LED na pega de transporte

- Nada menos que seis luzes LED com maior potência de iluminação.  
- Pode agora trabalhar de dia e de noite sem nunca cair na sua própria sombra.



## EXPANSORES - ACESSÓRIOS



acessórios	para modelo Pentheon	para modelo CORE	art. n.º
1	Conjunto de acessórios de tração PAS 01	PSP40CL	SP 5240 CL 150.182.273
	Conjunto de acessórios de tração PAS 02	PSP40 PSP50	SP 5240 SP 5250 150.182.274
	Conjunto de acessórios de tração PAS 03	PSP60	SP 5260 150.182.275
2	Conjunto de correntes de tração PCS 01	PSP40CL PSP40 PSP50	SP 5240 CL SP 5240 SP 5250 150.582.152
	Conjunto de correntes de tração PCS 03	PSP60	SP 5260 150.582.261
3	Conjunto de correntes de tração em caixa PCS 02	PSP40CL PSP40 PSP50	SP 5240 CL SP 5240 SP 5250 150.582.021
	Conjunto de correntes de tração em caixa PCS 04	PSP60	SP 5260 150.582.020
4	Conjunto de pontas de corte CTS 01	PSP40 PSP50	SP 5240 SP 5250 150.006.474
	Conjunto de pontas de corte CTS 02	PSP60	SP 5260 150.006.466

# FERRAMENTAS MULTIUSOS PENTHEON



PCT11

especificações	PCT11	PCT14
art. n.º (excl. bateria)	151.002.415	151.002.416
NFPA 1960 capacidade de corte	A5 B5 C5 D6 E4 F3	A5 B5 C5 D6 E4 F3
distância de separação	mm 281	362
força de separação máx.	kN/t 1.350 / 137,7	1.350 / 137,7
força de separação mín. (EN 13204)	kN/t 48 / 4,9	33 / 3,4
abertura de corte máx.	mm 196	277
força de corte teórica	kN/t 268 / 27,3	268 / 27,3
força de compressão máx.	kN/t 44 / 4,5	34 / 3,5
peso, pronto para uso (incl. bateria)	kg 13,8	14,2
barra redonda	mm 24	24
iluminação integrada / veio central integrado	√ / √	√ / √

Pentheon - Baterias, carregadores e cabos (ver página 57)

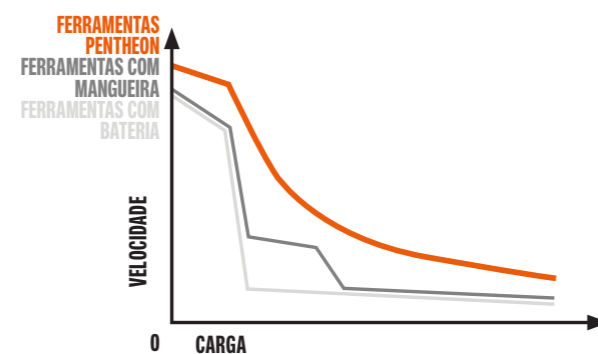
## Compacta, leve e bem equilibrada

- Fácil de transportar, manusear, transportar e armazenar
- Ideal para utilização em espaços confinados



## Velocidade inigualável e máximo controlo

- As ferramentas de resgate mais rápidas do mercado graças à sua tecnologia de maximização contínua de velocidade. Com comando de controlo de dois modos para máximo controlo sobre a ferramenta.



Conheça todas as características e vantagens da Série Pentheon da Holmatro em [holmatro.com/pentheon](http://holmatro.com/pentheon)

# FERRAMENTAS MULTIUSOS PENTHEON



PCT50

especificações	PCT50	PCT60
art. n.º (excl. bateria)	151.002.421	151.002.422
NFPA 1960 capacidade de corte	A7 B8 C8 D8 E8 F3	A8 B9 C8 D9 E9 F4
distância de separação	mm 380	468
força de separação máx.	kN/t 1.860 / 189,7	1.860 / 189,7
força de separação mín. (EN 13204)	kN/t 43 / 4,4	44,5 / 4,5
abertura de corte máx.	mm 320	394
força de corte teórica	kN/t 670 / 68,3	929 / 94,7
força de compressão máx.	kN/t 87 / 8,9	87,9 / 9
força de tração máx.	kN/t 104 / 10,6	105 / 10,7
peso, pronto para uso (incl. bateria)	kg 20,5	23,5
barra redonda	mm 36	40
iluminação integrada / veio central integrado	√ / √	√ / √

Pentheon - Baterias, carregadores e cabos (ver página 57)

## Gestão da bateria mais simples

- Já não precisa de trocar baterias! A Holmatro apresenta o carregamento integrado na ferramenta. A bateria que se encontra na ferramenta tem sempre prioridade sobre aquela que estiver no carregador. Pode carregar até 3 baterias em simultâneo e até 6 baterias no total sem necessidade de qualquer tipo de gestão.



## Pontas amovíveis

- Pode retirar facilmente as pontas com a mão. Assim, pode cortar o material sem o esmagar.



## Dente de aperto exclusivo (PCT50 / PCT60)

- Para fixação extra durante o corte. Para evitar que materiais mais largos sejam empurrados para fora das lâminas.



# FERRAMENTAS MULTIUSOS CORE



CT 5111

especificações	CT 5111	CT 5114	CT 5114 ST
art. n.º	150.012.307	151.000.404	151.000.518
EN 13204	BK48/281-E-8.0	BK33/362-E-8.5	BK33/362-E-8.4
NFPA 1960 capacidade de corte	A5 B5 C5 D6 E4 F3	A5 B5 C5 D6 E4 F3	A5 B5 C5 D6 E4 F3
distância de separação	mm 281	362	362
força de separação máx.	kN/t 1.350 / 137,7	1.350 / 137,7	1.350 / 137,7
força de separação mín. (EN 13204)	kN/t 48 / 4,9	33 / 3,4	33 / 3,4
abertura de corte máx.	mm 196	277	277
força de corte teórica	kN/t 268 / 27,3	268 / 27,3	268 / 27,3
força de compressão máx.	kN/t 44 / 4,5	34 / 3,5	34 / 3,5
barra redonda	mm 24	24	24
peso, pronto para uso (mangueira conectada)	kg 9,2	9,7	9,6
peso (sem mangueira)	kg 8	8,5	8,4
iluminação integrada / veio central integrado / comando rotativo	√ / √ / --	√ / √ / --	-- / √ / √

**Leve**

- Fácil de transportar e manobrar, reduzindo o esforço físico

**Multifuncional**

- Corte, separação e compressão com apenas uma ferramenta.

**Rotação de 360º, com pega de transporte plana e dobrável**

**- Modelos ST**

- 11 posições de bloqueio para utilizar em qualquer ângulo.



CT 5114 ST



# FERRAMENTAS MULTIUSOS CORE



CT 5160

especificações	CT 5150	CT 5160
art. n.º	151.001.058	150.012.330
EN 13204	CK43/380-J-14.9	CK45/468J-17.7
NFPA 1960 capacidade de corte	A7 B8 C8 D8 E8 F3	A8 B9 C8 D9 E9 F4
distância de separação	mm 380	468
força de separação máx.	kN/t 1.860 / 189,7	1.860 / 189,7
força de separação mín. (EN 13204)	kN/t 43 / 4,4	44,5 / 4,5
força de corte teórica	mm 320	394
força de corte máx.	kN/t 670 / 68,3	929 / 94,7
força de compressão máx.	kN/t 87 / 8,9	87,9 / 9
força de tração máx.	kN/t 104 / 10,6	105 / 10,7
barra redonda	mm 36	40
peso, pronto para uso (mangueira conectada)	kg 16,1	18,9
peso (sem mangueira)	kg 14,9	17,7
iluminação integrada / veio central integrado	√ / √	√ / √

**Distância de separação e abertura de corte alargadas - CT 5160**

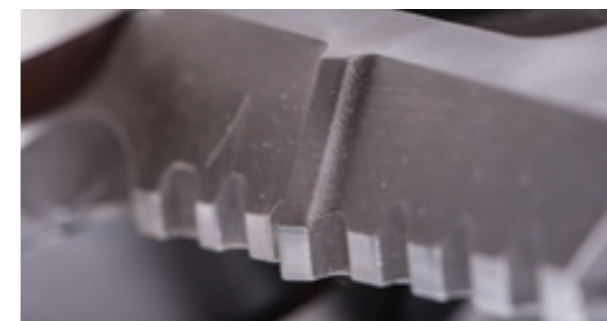
- Oferece-lhe uma ótima flexibilidade operacional. Corta materiais mais largos e cria todo o espaço que necessita.

**Extremidades de separação removíveis**

- Para terminar um corte sem esmagar os materiais entre as pontas. Criado numa peça para evitar a perda de peças. Retira-se apenas com uma mão. Com marcações refletoras para uma ótima visibilidade.

**Dente de aperto exclusivo**

- Para fixação extra durante o corte. Para evitar que materiais mais largos sejam empurrados para fora das lâminas.



# FERRAMENTAS MULTIUSOS MANUAIS



HCT 5111

especificações	HCT 5111	HCT 5114	HCT 5114 ST
art. n.º	150.012.314	151.000.561	151.000.580
classificação EN 13204	BK48/281-E-8.8	BK33/362-E-9.2	BK33/362-E-9.1
NFPA 1960 capacidade de corte	A5 B5 C5 D6 E4 F3	A5 B5 C5 D6 E4 F3	A5 B5 C5 D6 E4 F3
separação	mm 281	362	362
força de separação máx.	kN/t 1.350 / 137,7	1.350 / 137,7	1.350 / 137,7
força de separação mín. (EN 13204)	kN/t 48 / 4,9	33 / 3,4	33 / 3,4
abertura de corte máx.	mm 196	277	277
força de corte teórica	kN/t 268 / 27,3	268 / 27,3	268 / 27,3
força de compressão máx.	kN/t 44 / 4,5	34 / 3,5	34 / 3,5
peso, pronto para uso	kg 8,8	9,2	9,1
barra redonda	mm 24	24	24
iluminação integrada / veio central integrado / pega rotativa	√ / √ / --	√ / √ / --	-- / √ / √

### Autónoma, com bomba bifásica integrada

- Para uma liberdade de movimentos perfeita.
- Implementação rápida: basta dobrar a alavanca da bomba e iniciar a utilização.

### Alavanca da bomba dobrável e rotativa

- Facilita o transporte e o armazenamento.
- Pode ser utilizada em qualquer posição.
- Também facilita a utilização em espaços confinados.

### Rotação de 360°, pega de transporte dobrável

- 11 posições de bloqueio para utilizar em qualquer ângulo: HCT 5114 ST.



HCT 5114 ST



# FERRAMENTAS MULTIUSOS - ACESSÓRIOS



acessórios	para modelo Pentheon	para modelo CORE	para modelo manuais	art. n.º
1 Conjunto de acessórios de tração PAS 07	PCT50 PCT60	CT 5150 CT 5160		150.182.078
2 Conjunto de correntes de tração PCS 03	PCT50 PCT60	CT 5150 CT 5160		150.582.261
3 Conjunto de correntes de tração em caixa PCS 04	PCT50 PCT60	CT 5150 CT 5160		150.582.020
4 Arnês de transporte/mochila			HCT 5111 HCT 5114 HCT 5114 ST	150.553.115

# MACACOS PENTHEON - TELESCÓPICO



PTR50

especificações	PTR40	PTR50
art. n.º (excl. bateria)	151.002.438	151.002.439
NFPA 1960 compatível	√	√
força de separação do 1º pistão	kN/t 136 / 13,9	136 / 13,9
força de separação do 2º pistão	kN/t 65 / 6,6	65 / 6,6
curso de separação do 1º pistão	mm 215	405
curso de separação do 2º pistão	mm 192	382
curso de separação (total)	mm 407	787
comprimento expandido/retraído	mm 385 / 792	578 / 1.365
peso, pronto para uso (incl. bateria)	kg 15,6	20,6
iluminação integrada/ponteiro laser	√ / √	√ / √

Pentheon - Baterias, carregadores e cabos (ver página 57)

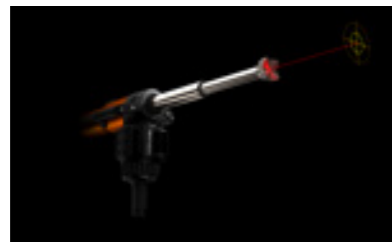
## Extensão do macaco inteligente

-Ao introduzir o tubo prolongador opcional, o macaco irá adaptar automaticamente a sua força ao novo comprimento máximo. Agora, só necessita de um macaco compacto para todas as aplicações, incluindo a colocação cruzada de ram de uma ponta à outra do veículo.



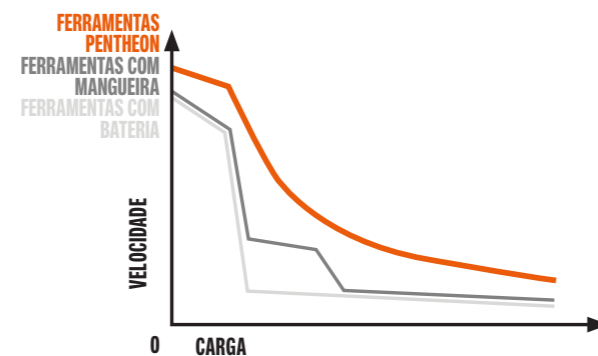
## Ponteiro laser integrado na cabeça do cilindro

-Marca o local exato onde o cilindro irá tocar o objeto após a extensão. Permite o primeiro posicionamento correto, o que poupa tempo e é mais seguro para a vítima.



## Velocidade inigualável e máximo controlo

-As ferramentas de resgate mais rápidas do mercado graças à sua tecnologia de maximização contínua de velocidade. Com comando de controlo de dois modos para máximo controlo sobre a ferramenta.



Conheça todas as características e vantagens da Série Pentheon da Holmatro em [holmatro.com/pentheon](http://holmatro.com/pentheon)

# MACACOS PENTHEON - COM PISTÃO SIMPLES



PRA40

especificações	PRA40	PRA50
art. n.º (excl. bateria)	151.002.436	151.002.437
NFPA 1960 compatível	√	√
força de separação	kN/t 136 / 13,9	136 / 13,9
curso de separação	mm 215	407
comprimento expandido/retraído	mm 385 / 600	578 / 985
peso, pronto para uso (incl. bateria)	kg 14,2	18,3
iluminação integrada/ponteiro laser	√ / √	√ / √

Pentheon - Baterias, carregadores e cabos (ver página 57)

## Extensão do macaco inteligente

-Ao introduzir o tubo prolongador opcional, o macaco irá adaptar automaticamente a sua força ao novo comprimento máximo. Agora, só necessita de um macaco compacto para todas as aplicações, incluindo a colocação cruzada de ram de uma ponta à outra do veículo.



## Pega de transporte dupla

-Para colocação fácil da ferramenta em ambos os lados da viatura e facilidade ao agarrar o macaco dentro da viatura, onde o espaço é limitado.

-Fabricada com um polímero sintético de elevada qualidade: um material elástico e extremamente robusto que volta sempre à sua forma original. À prova de danos!



## Gestão da bateria mais simples

-Já não precisa de trocar baterias! A Holmatro apresenta o carregamento integrado na ferramenta. A bateria que se encontra na ferramenta tem sempre prioridade sobre aquela que estiver no carregador. Pode carregar até 3 baterias em simultâneo e até 6 baterias no total sem necessidade de qualquer tipo de gestão.



Conheça todas as características e vantagens da Série Pentheon da Holmatro em [holmatro.com/pentheon](http://holmatro.com/pentheon)



## MACACOS CORE - TELESCÓPICO



TR 5350 LP

especificações	TR 5340 LP	TR 5350 LP	TR 5370 LP
art. n.º	150.032.102	150.032.101	150.032.100
EN 13204	TR217/150-101/125-9.2	TR217/375-101/350-14.6	TR231/450-111/425-16.9
NFPA 1960 compatível	√	√	√
força de separação do 1º pistão	kN/t 217 / 22,1	217 / 22,1	231 / 23,6
força de separação do 2º pistão	kN/t 101 / 10,3	101 / 10,3	111 / 11,3
curso de separação do 1º pistão	mm 150	375	450
curso de separação do 2º pistão	mm 125	350	425
curso de separação (total)	mm 275	725	875
tipo de pistão	telescópico	telescópico	telescópico
comprimento retraído/estendido	mm 335 / 610	560 / 1.285	635 / 1.510
peso, pronto para uso (mangueira conectada)	kg 10,4	15,8	18,1
peso (sem mangueira)	kg 9,2	14,6	16,9
válvula de velocidade / iluminação integrada / apontador laser	√ / √ / √	√ / √ / √	√ / √ / √

### Apontador laser integrado

- Destinado a ajudá-lo a alcançar o local pretendido de forma rápida, poupando tempo e aumentando a segurança do paciente.



## MACACOS CORE - COM PISTÃO DUPLO OU SIMPLES



RA 5332

especificações	RA 5315 CL	RA 5321	RA 5331	RA 5322	RA 5332
art. n.º	150.032.121	151.000.389	151.000.391	151.000.388	151.000.390
EN 13204	R100/400-9.8	R150/250-10.7	R150/340-12.5	R150/500-15.8	R150/680-19.3
NFPA 1960 compatível	√	√	√	√	√
força de separação durante todo o curso	kN/t 100 / 10,2	150 / 15,3	150 / 15,3	150 / 15,3	150 / 15,3
curso de separação (total)	mm 400	--	--	--	--
curso de separação / tração	mm --	250	340	500	680
força de tração ao longo de todo o curso	kN/t --	28 / 2,9	28 / 2,9	28 / 2,9	28 / 2,9
tipo de pistão	simples	simples	simples	duplo	duplo
comprimento retraído/estendido	mm 567 / 967	515 / 765	615 / 955	750 / 1.250	950 / 1.630
peso, pronto para uso (mangueira conectada)	kg 11,1	12	13,8	17,1	20,6
peso (sem mangueira)	kg 9,8	10,7	12,5	15,8	19,3
válvula de velocidade / iluminação integrada	√ / --	-- / √	-- / √	-- / √	-- / √

### Faixas de proteção na caixa

- Para proteger a ferramenta de danos quando for colocada no chão.



# MACACOS - ACESSÓRIOS



acessórios			para modelo	art. n.º
1	Tubo prolongador TRE04	220 mm	PTR40 PTR50 PRA40 PRA50	151.001.771
2	Tubo prolongador TRE05	440 mm	PTR40 PTR50 PRA40 PRA50	151.001.902
3	Tubo prolongador TRE 01	250 mm	TR 5340 LP	150.182.337
4	Tubo prolongador TRE 02	450 mm	TR 5340 LP	150.182.336
5	Tubo prolongador RAE 05	330 mm	RA 5321 RA 5331	150.006.372
6	Tubo prolongador RAE 06	500 mm	RA 5321 RA 5331	150.006.204
7	Peça da cunha RWP 01		RA 5321 RA 5322 RA 5331 RA 5332	150.181.324
8	Ponta cónica RTC 01		RA 5321 RA 5322 RA 5331 RA 5332	150.181.325
9	Placa de base RBP 01		RA 5321 RA 5322 RA 5331 RA 5332	150.181.326
10	Acessórios de tração, conjunto PAS 08		RA 5321 RA 5322 RA 5331 RA 5332	150.582.281
11a	Correntes de tração, conjunto PCS 01		RA 5321 RA 5331	150.582.152
11b	Conjunto de correntes de tração PCS 02		RA 5322 RA 5332	150.582.021

Apoio para macaco HRS 22 (NCT) (ver página 54)  
 Conjunto de apoios para colocação cruzada de ram XRS01 (ver página 54)

11b



# FERRAMENTA PARA ENTRADA FORÇADA T1



T1

especificações	T1	
art. n.º		151.001.787
espalhando distância	mm	128
máx. força se espalhando	kN/t	33 / 3,4
força de separação mín. de 25 mm a partir da ponta	kN/t	26 / 2,7
máx. corte de abertura	mm	29
força de corte teórica	kN/t	139 / 14,2
rodada bar (S235)	mm	18
peso, pronto para uso	kg	7,7

## Ferramenta multifuncional

- A T1 pode martelar, cortar, separar, levantar, calçar e forçar. Isto significa que tem sempre a ferramenta certa para a tarefa que vai desempenhar.
- A cunha é amovível, o que significa que não é necessária uma segunda pessoa ou ferramenta para criar o primeiro espaço.
- Ter todas estas funções numa só ferramenta também reduz o peso e o espaço no seu veículo
- A T1 é uma ferramenta autónoma, uma vez que não necessita de baterias ou de uma bomba externa.



## Lâminas de corte e design da mandíbula otimizados

- A T1 pode cortar facilmente varões para betão, correntes e cadeados.
- Pode cortar barras redondas até  $\varnothing 18$  mm (S235).
- As lâminas de corte podem ser facilmente substituídas quando estiverem danificadas.



## Bomba bifásica

- A transmissão extremamente potente significa 30 kg de força manual na haste da bomba que lhe confere até 14,2 toneladas de força de corte hidráulica e até 3,4 toneladas de força de separação hidráulica.
- Vai necessitar de menos energia ou ar respirável, em comparação com as ferramentas tradicionais.



## Pontas de separação

- Para abrir portas pesadas de forma controlada.
- A função de retenção de carga torna a ferramenta adequada para operações de elevação e elevação progressiva.
- Também pode utilizar as pontas de separação para criar espaços em veículos.



# ABRE-PORTAS



HDO 100

conjunto de abre portas		HDO 100 - 2 <sup>3</sup>
art. no.		150.062.213
força máx. de afastamento	kN / t	100 / 10,2
curso	mm	130
peso do abre-portas, pronto para uso	kg	6,7

\*) com ligação de mangueira e pega rotativa, bomba manual e mangueira, fornecido em caixa sintética de transporte/armazenamento  
 \*\*) HDO 100 também disponível como ferramenta única fornecida em caixa sintética de transporte/armazenamento, art. n.º 150.062.007



# ABRE-PORTAS

Macaco para abertura de portas		DR 200
art. n.º		151.001.486
espalhando força sobre curso completo	kN / t	71 / 7,2
comprimento retraído	mm	597
espalhando curso	mm	300
longo período	mm	897
peso, pronto para uso (mangueira conectada)	kg	8,7
peso (sem mangueira)	kg	7,6



DR 200

Macaco para abertura de portas		GDR200EVO3
art. n.º (excl. bateria)		151.001.492
espalhando força sobre curso completo	kN / t	71 / 7,2
comprimento retraído	mm	728
espalhando curso	mm	300
longo período	mm	1.028
peso, pronto para uso	kg	13,4



GDR 200 EVO 3

acessórios necessários (GDR 200 EVO 3)		art. n.º
1	Bateria BPA 286 (6,0 Ah)	151.000.307
acessórios (GDR 200 EVO 3)		art. n.º
	Carregador de bateria BCH1 (220-240 VAC)	150.182.208
2	Carregador de bateria BCH2 (100-120 VAC)	150.182.209
	Carregador de bateria do carro BCH3, 12-24 V CC)	150.182.286
3	Ficha de ligação à rede elétrica BMC1 (220-240 VAC)	150.182.206
	Ficha de ligação à rede elétrica BMC2 (100-120 VAC)	150.182.207
4	Estojo da bateria	150.182.214
5	Bolsa de transporte/armazenamento	150.553.115





### Desenvolvida para poupar peso e espaço no seu veículo de resgate

- Um só sistema para todas as operações de escoramento
- Monte qualquer estrutura de escoramento com um sistema de apenas seis escoras diferentes
- Alcance comprimentos até 5,2 metros com apenas cinco escoras diferentes
- Não necessita de extensões fixas: cada escora funciona também como tubo de extensão

### Configuração fácil e rápida

- Cada escora pode ser conectada a outra escora graças ao sistema patenteado Trident Coupler
- Cada acessório encaixa em ambas as extremidades de todas as escoras
- Não é necessária uma medição precisa: duas escoras interligadas oferecem o dobro do curso de pistão

### Segurança máxima

- Todas as combinações de escoras são possíveis e seguras: o sistema Trident Coupler patenteado permite a conexão de apenas duas escoras
- As escoras mais robustas no mercado: rigorosamente testadas em várias configurações
- A Holmatro desenvolveu a gama OmniShore de acordo com os critérios de teste utilizados pelo subgrupo de busca e salvamento em estruturas da FEMA para avaliar tipos de escoramento similares

### OmniLock: controlo total com menos pessoas

- Sem necessidade de estar próximo de uma carga em movimento: monitorize e opere as escoras à distância
- A segurança do Auto-follow: o sistema OmniLock acompanha e bloqueia automaticamente uma carga em ambas as direções
- Menos pessoas necessárias: opere várias escoras OmniLock ao mesmo tempo com o controlador sem fios



Leia este código para configurar agora!



## CONFIGURE O SEU NOVO SISTEMA DE ESCORAMENTO PARA RESGATE

O Configurador OmniShore é uma ferramenta online intuitiva que o orienta durante o processo de seleção dos kits que se adequam às suas necessidades. Saiba quais as aplicações que podem ser criadas com a sua configuração pessoal e inicie a sua viagem com a OmniShore.

### Escoramento básico para valas –

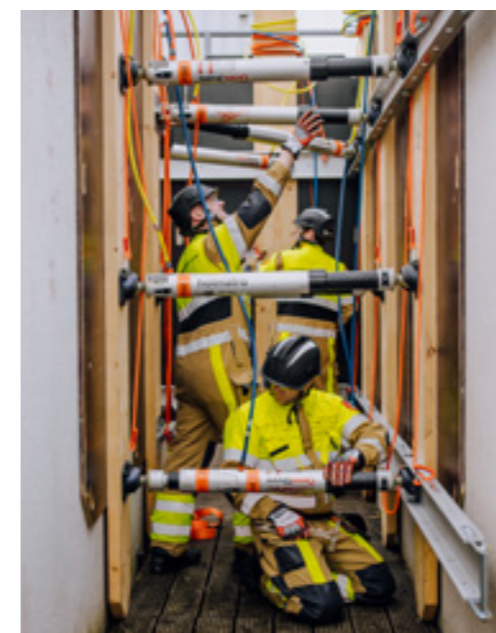
#### Kit pneumático

- Para valas pequenas e médias, assim como escoramento de pontos básico
- Com kits de expansão igualmente adequados para valas em T, estabilização de veículos, elevação e resgate em altura

### Escoramento avançado para valas –

#### Kit pneumático

- Para valas de grandes dimensões e escoramento de pontos básico
- Com kits de expansão igualmente adequados para valas em T, valas em L, estabilização de veículos, elevação e resgate em altura



### Escoramento básico para valas –

#### Kit OmniLock

- Para valas pequenas e médias, assim como escoramento de pontos básico
- Com kits de expansão igualmente adequados para valas em T, estabilização de veículos, elevação e resgate em altura
- Acompanhe e bloqueie automaticamente uma carga em ambas as direções com OmniLock

### Escoramento avançado para valas –

#### Kit OmniLock

- Para valas de grandes dimensões e escoramento de pontos básico
- Com kits de expansão igualmente adequados para valas em T, valas em L, estabilização de veículos, elevação e resgate em altura
- Acompanhe e bloqueie automaticamente uma carga em ambas as direções com OmniLock

### Escoramento básico para valas Kit pneumático T-PS1 n.º: 151.004.159

PNEUMÁTICO

descrição	quantidade	
Escora P40	4x	
Escora P30	4x	
Escora P20	2x	
Escora M10	4x	
Martelo para escoramento RS15	2x	
Base giratória BPL10	18x	

### Escoramento avançado para valas Kit pneumático AT-PS1 art. n.º: 151.004.161

PNEUMÁTICO

descrição	quantidade	
Escora P60	2x	
Escora P40	8x	
Escora P30	8x	
Escora P20	4x	
Escora M10	6x	
Martelo para escoramento RS15	4x	
Base giratória BPL10	36x	

### Escoramento básico para valas Kit OmniLock T-OS1 art. n.º: 151.004.160

OMNILOCK

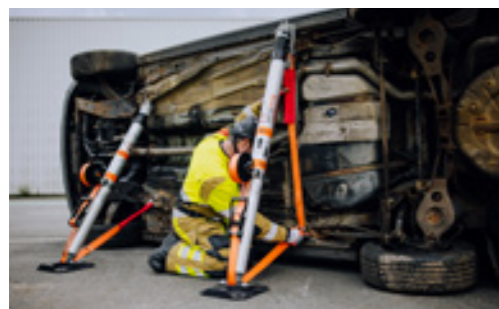
descrição	quantidade	
Escora P400L	4x	
Escora P300L	4x	
Escora P200L	2x	
Escora M10	4x	
Martelo para escoramento RS15	2x	
Base giratória BPL10	18x	

### Escoramento avançado para valas Kit OmniLock AT-OS1 art. n.º: 151.004.162

OMNILOCK

descrição	quantidade	
Escora P600L	2x	
Escora P400L	8x	
Escora P300L	8x	
Escora P200L	4x	
Escora M10	6x	
Martelo para escoramento RS15	4x	
Base giratória BPL10	36x	

# KITS DE ESCORAMENTO PARA ESTRUTURAS E VEÍCULOS



Escoramento básico para estruturas e veículos		PNEUMÁTICO	
Kit pneumático VS-PS1 art. n.º: 151.004.155			
descrição	quantidade		
Escora P40	2x		
Escora P30	2x		
Escora M10	2x		
Base giratória com anel em D BPL11A	2x		
Cabeça multifunções HPL140	2x		
Base giratória BPL10	2x		
Adaptador de correntes HPL110	2x		
Corrente CWH60	1x		
Martelo para escoramento RS15	2x		
Cinta de aperto com roquete RBL80	3x		

### Escoramento básico para estruturas e veículos – Kit pneumático

- Para estabilização de veículos e escoramento de pontos básico
- Com kits de expansão também disponíveis para elevação de cargas e resgate em altura

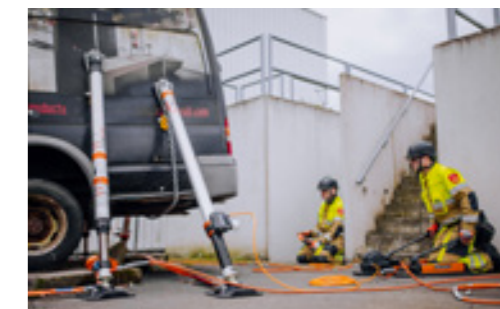


Escoramento avançado para estruturas e veículos		PNEUMÁTICO	
Kit pneumático AVS-PS1 art. n.º: 151.004.157			
descrição	quantidade		
Calha para raker RRP150	6x		
Escora P60	4x		
Escora P40	4x		
Escora P30	2x		
Escora M10	2x		
Abraçadeira CLA90	10x		
Base giratória com anel em D BPL11A	4x		
Cabeça multifunções HPL140	4x		
Base giratória BPL10	8x		
Limitador de tração PRS90	4x		
Pino para calha para raker RRP01	4x		
Adaptador de correntes HPL110	2x		
Corrente CWH60	1x		
Martelo para escoramento RS15	2x		
Cinta de aperto com roquete RBL80	8x		

### Escoramento avançado para estruturas e veículos – Kit pneumático

- Para estabilização de veículos, várias soluções de escoramento de estruturas e valas pequenas
- Com kits de expansão também adequados para escoramento de estruturas maiores, elevação de cargas e resgate em altura

# KITS DE ESCORAMENTO PARA ESTRUTURAS E VEÍCULOS



Escoramento básico para estruturas e veículos		OMNILOCK	
Kit OmniLock VS-OS1 art. n.º: 151.004.156			
descrição	quantidade		
Escora OmniLock P40OL	2x		
Escora OmniLock P30OL	2x		
Escora M10	2x		
Base giratória com anel em D BPL11A	2x		
Cabeça multifunções HPL140	2x		
Base giratória BPL10	2x		
Adaptador de correntes HPL110	2x		
Corrente CWH60	1x		
Martelo para escoramento RS15	2x		
Cinta de aperto com roquete RBL80	3x		

### Escoramento básico para estruturas e veículos – Kit OmniLock

- Para estabilização de veículos e escoramento de pontos básico
- Com kits de expansão também disponíveis para elevação de cargas e resgate em altura
- Acompanha e bloqueia automaticamente uma carga em ambas as direções com OmniLock

Escoramento avançado para estruturas e veículos		PNEUMÁTICO/OMNILOCK	
Kit pneumático/OmniLock AVS-POS1 art. n.º: 151.004.158			
descrição	quantidade		
Calha para raker RRP150	6x		
Escora OmniLock P60OL	2x		
Escora P60	2x		
Escora OmniLock P40OL	2x		
Escora P40	2x		
Escora OmniLock P30OL	2x		
Escora M10	2x		
Abraçadeira CLA90	10x		
Base giratória com anel em D BPL11A	4x		
Cabeça multifunções HPL140	4x		
Base giratória BPL10	8x		
Limitador de tração PRS90	4x		
Pino para calha para raker RRP01	4x		
Adaptador de correntes HPL110	2x		
Corrente CWH60	1x		
Martelo para escoramento RS15	2x		
Cinta de aperto com roquete RBL80	8x		



### Escoramento avançado de estruturas e veículos – Kit OmniLock/pneumático

- Para estabilização de veículos, várias soluções de escoramento de estruturas e valas pequenas
- Com kits de expansão também adequados para escoramento de estruturas maiores, elevação de cargas e resgate em altura
- Acompanha e bloqueia automaticamente uma carga em ambas as direções com OmniLock

# ELEMENTOS DE ACIONAMENTO



## Equipamento multifuncional

O sistema OmniShore foi concebido para fazer mais com menos:  
- Utilize igualmente a sua bateria e carregador na central de alimentação para todas as ferramentas Pentheon da Holmatro

- Utilize a sua unidade de controlo, redutor de pressão e mangueiras de ar para escoras pneumáticas igualmente em todas as almofadas de elevação e stack bags da Holmatro  
- Utilize a bomba manual nas escoras hidráulicas ou em outras ferramentas de ação simples da Holmatro

OmniLock Drive			
<b>OmniLock Drive OL02</b> art. n.º: 151.002.361		<b>Bateria BPA288</b> art. n.º: 151.004.315	
<b>Central de alimentação PS01</b> art. n.º: 151.002.244		<b>Carregador de bateria</b> Ver página 57 para modelos diferentes	
		<b>Controlador sem fios WLC50</b> art. n.º: 151.004.101	



Kit de controlo pneumático PNC51 art. n.º: 151.004.165			
descrição	quantidade		
Unidade de controlo HTC12	1x		
Redutor de pressão PRV 12	1x		

Botija de ar	
<b>300 Bar, 6 litros</b>	
art. n.º: 350.581.096	

Kit de mangueiras pneumáticas de 10 metros PHS2 art. n.º: 151.004.167			
descrição	quantidade		
Mangueira de ar AH 10 B	1x		
Mangueira de ar AH 10 O	1x		
Mangueira de ar AH 10 Y	1x		

Kit de mangueiras pneumáticas de 5 metros PHS1 art. n.º: 151.004.166			
descrição	quantidade		
Mangueira de ar AH 5 B	1x		
Mangueira de ar AH 5 O	1x		
Mangueira de ar AH 5 Y	1x		

# CONJUNTOS DE EXPANSÃO



## Kit de elevação hidráulica para bomba manual HLHS1 art. n.º: 151.004.164

descrição	quantidade	
Bomba manual PA 09 H 2 S 12	2x	
Escora H20	2x	
Base giratória com anel em D BPL11A	2x	
Cabeça multifunções HPL140	2x	
Adaptador de correntes HPL110	2x	
Corrente CWH60	1x	
Cinta de aperto com roquete RBL80	3x	

## Kit de bases para pregos NPS1 art. n.º: 151.004.168

descrição	quantidade	
Base para pregos CLA90N	8x	

## Kit de bloqueio de movimentação para escoras STBS1 art. n.º: 151.004.169

descrição	quantidade	
Escora P60	5x	
Abraçadeira CLA90	6x	
Limitador de tração PRS90	4x	

## Kit de calhas para valas WS1 art. n.º: 151.004.170

descrição	quantidade	
Calha para valas WR01	6x	

## Kit de acessórios para monopé MAS1 art. n.º: 151.004.171

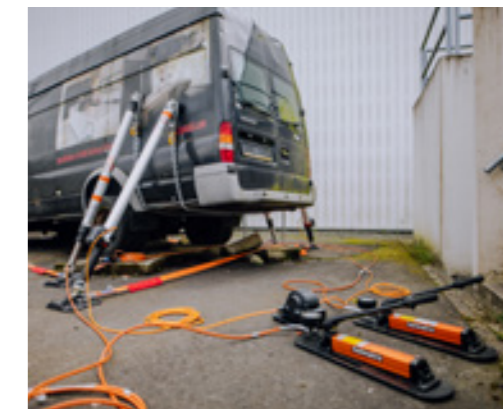
descrição	quantidade	
Base giratória com anel em D BPL11A	1x	
Cabeça de monopé POD01	1x	

## Kit de acessórios para bipé BAS1 art. n.º: 151.004.172

descrição	quantidade	
Base para bipé BPL12	2x	
Cabeça de bipé POD02	1x	

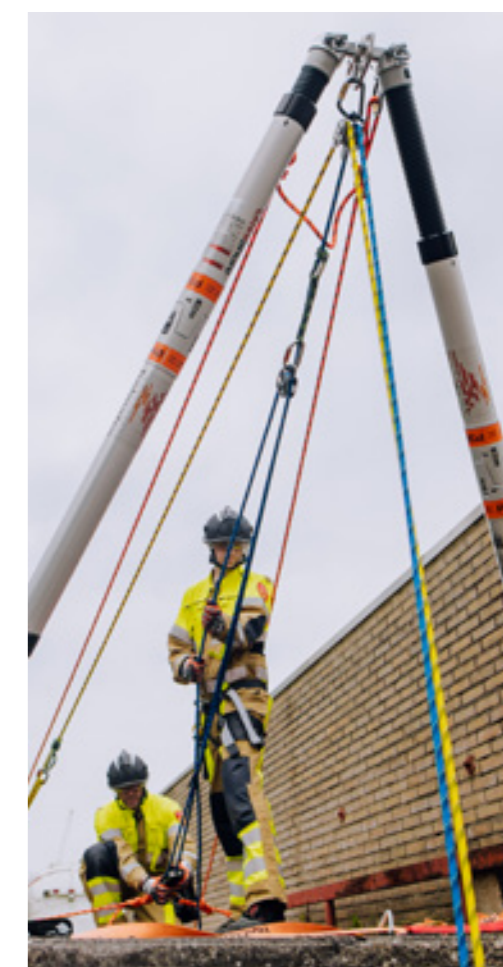
## Kit de acessórios para tripé TAS1 art. n.º: 151.004.173

descrição	quantidade	
Base giratória com anel em D BPL11A	1x	
Base para bipé BPL12	2x	
Cabeça de monopé POD01	1x	
Cabeça de bipé POD02	1x	



## Elevação hidráulica

Todos os kits OmniShore e OmniLock podem ser combinados através de um kit de elevação hidráulica com bomba manual para elevação de estruturas e veículos.



## Resgate em altura

Todos os kits OmniShore e OmniLock podem ser combinados através de um kit de monopé, de bipé ou de tripé para criar estruturas de resgate em altura em que se utilizem cordas.

# ESCORAS OMNISHORE

**OmniShore**  
Safety secured.



H20, P60, P40, P30, P20 e M10

Todos os kits estão igualmente disponíveis com escoras OmniLock.

escoras pneumáticas - 6 kN/0,6 t									
modelo	art. n.º	sistema de bloqueio	curso mm	comprimento retraído mm	comprimento expandido mm	peso kg	dimensões mm		
P20	151.001.606	contraporca	215	560	775	6,7	560 x 100 x 100		
P30	151.002.159	contraporca	395	760	1.155	8,8	760 x 100 x 100		
P40	151.002.023	contraporca	595	1.055	1.650	11,9	1.055 x 100 x 100		
P60	151.002.160	contraporca	1.030	1.620	2.650	18	1.620 x 100 x 100		
escoras elétricas OmniLock- 6 kN/0,6 t									
modelo	art. n.º	sistema de bloqueio	curso mm	comprimento retraído mm	comprimento expandido mm	peso kg	dimensões mm		
P20OL	151.004.141	porca OmniLock	215	560	775	8,4	560 x 121 x 133		
P30OL	151.004.142	porca OmniLock	395	760	1.155	10,5	760 x 121 x 133		
P40OL	151.004.143	porca OmniLock	595	1.055	1.650	13,6	1.055 x 121 x 133		
P60OL	151.004.144	porca OmniLock	1.030	1.620	2.650	19,7	1.620 x 121 x 133		
escora com cilindro hidráulico - 100 kN/10,2 t									
modelo	art. n.º	sistema de bloqueio	curso de separação total mm	curso mecânico mm	curso hidráulico mm	comprimento retraído mm	comprimento expandido mm	peso kg	dimensões mm
H20	151.002.166	contraporca	540	270	270	613	1.153	11,4	613 x 100 x 171
escora mecânica									
modelo	art. n.º	sistema de bloqueio	curso de separação total mm	curso do 1º pistão mm	curso do 2º pistão mm	comprimento retraído mm	comprimento expandido mm	peso kg	dimensões mm
M10	151.001.601	rosca	179	85	94	286	466	3,6	286 x 97 x 97

### Design intuitivo

- Fácil de transportar: equipamento leve
- Sem risco de o pistão cair: cada escora tem um batente interno
- Rode sempre suavemente a porca: uma ranhura em cada pistão atua como mecanismo de drenagem de resíduos
- Aperto fácil da porca de ajuste: cada escora tem ranhuras para o martelo para escoramento

### Mecanismo automático de bloqueio

- Coloque e retire todos os acessórios em segundos
- Sem peças salientes: alinhado com a estrutura da escora

### Etiquetas com informação visíveis

- Vista geral de todas as combinações de escoras possíveis, incluindo comprimentos e limites de carga
- Link por QR code para manuais atualizados e dados em tabelas

# ACESSÓRIOS OMNISHORE

**OmniShore**  
Safety secured.



OmniLock Drive					
<b>Porca OmniLock OL01</b>					
art. n.º: 151.002.355					
Bases					
<b>Base fixa BPL30</b>		<b>Base giratória BPL10</b>		<b>Base com cinta de aperto com roquete R24</b>	
art. n.º: 151.002.229		art. n.º: 151.002.194		art. n.º: 151.002.332	
<b>Base giratória com anel em D BPL11A</b>		<b>Base para bipé BPL12</b>			
art. n.º: 151.002.213		art. n.º: 151.002.365			
<b>Bloco para valas em L TRB01</b>		<b>Bloco de ancoragem TRB02</b>			
art. n.º: 151.002.344		art. n.º: 151.002.288			
Cabeças					
<b>Suporte para vigas HPL120</b>		<b>Cabeça multifunções HPL140</b>		<b>Cabeça de bipé POD02</b>	
art. n.º: 151.002.312		art. n.º: 151.004.176		art. n.º: 151.002.444	
<b>Base de fixação plana HPL130</b>		<b>Cabeça de monopé POD01</b>		<b>Cabeça de tripé POD03</b>	
art. n.º: 151.002.292		art. n.º: 151.002.445		art. n.º: 151.002.443	
<b>Adaptador de correntes HPL110</b>					
art. n.º: 151.004.154					
Calhas					
<b>Calha para raker RRP150</b>		<b>Pino para calha para raker RRP01</b>			
1654 x 207 x 62 mm art. n.º: 151.002.296		207 x 44 x 30 mm art. n.º: 151.002.501			
<b>Calha para valas WR01</b>		<b>Pino para calha para valas WRP01</b>			
2111 x 243 x 90 mm art. n.º: 151.004.140		248 x 44 x 30 mm art. n.º: 151.004.317			
Abraçadeiras					
<b>Abraçadeira CLA90</b>		<b>Base para pregos CLA90N</b>		<b>Abraçadeira tripla CLA90C</b>	
art. n.º: 151.002.301		art. n.º: 151.002.302		art. n.º: 151.002.494	
				<b>Limitador de tração PRS90</b>	
				art. n.º: 151.004.117	
Ferramentas de apoio					
<b>Cinta de transporte CST90</b>		<b>Indicador de carga LSE01</b>		<b>Ganchos de engate TDK60</b>	
art. n.º: 151.002.330		art. n.º: 151.002.319		art. n.º: 151.002.314	
<b>Cinta de aperto com roquete RBL80</b>		<b>Corrente CWH60</b>		<b>Estaca HEN100</b>	
art. n.º: 151.002.326		art. n.º: 151.002.313		1025 x 52 x 52 mm art. n.º: 151.004.139	
<b>Martelo para escoramento RS15</b>		<b>Haste de ajuste MNW80</b>			
art. n.º: 151.004.109		580 x 141 x 48 mm art. n.º: 151.002.325			



# FERRAMENTAS DE ASSISTÊNCIA AO RESGATE

estabilizador V-Strut		
art. n.º		150.062.158
carga axial máx.	kN/t	16 / 1,6
comprimento fechado	mm	1.080
número de passos do curso		24
tamanho do passo do curso	mm	30
curso total	mm	720
comprimento expandido	mm	1.800
peso	kg	7,9

- Escora de estabilização de veículos com cabeça integrada, placa base e cinta tensora com mecanismo de gancho e catraca.
- Solução completa, sem peças soltas que se podem perder.
- Pronto para utilização imediata.
- Sistema de bloqueio automático exclusivo.
- Montagem rápida em apenas 15 segundos.



V-Strut

Calços e blocos conjunto A	
art. n.º : 150.562.010	
descrição	conteúdo
Calços	2x
Cunhas pequenas	2x
Cunhas grandes	2x



Set A

Calços e blocos conjunto B	
art. n.º : 150.562.004	
descrição	conteúdo
Blocos de bloqueio baixos	2x
Blocos de bloqueio médios	2x
Blocos de bloqueio altos	2x
Cunhas pequenas	2x
Cunhas grandes	2x



Set B

- Fabricados em polietileno reciclado, resistentes a água e a óleo.
- Praticamente indestrutíveis, com uma vida útil mais longa do que em madeira.
- Perfil de bloqueio antiderrapante.

# ALMOFADAS DE ELEVAÇÃO HLB



HLB 16, 21, 31, 38

almofadas de elevação - pressão de trabalho máx. 12 bar					
modelo	art. n.º	força de elevação máx. efetiva kN/t	altura máx. de enchimento mm	dimensões (C x L x A) mm	peso em kg
HLB 2	350.321.021	21 / 2,1	94	200 x 160 x 22	0,7
HLB 6	350.321.022	55 / 5,6	141	285 x 245 x 22	1,6
HLB 8	350.321.023	82/8,4	179	335 x 295 x 22	2,1
HLB 11	350.321.025	110 / 11,2	207	403 x 325 x 25	3,2
HLB 16	350.321.026	155 / 15,8	236	467 x 390 x 25	4,5
HLB 21	350.321.027	210 / 21,4	266	517 x 440 x 25	5,6
HLB 31	350.321.028	306 / 31,2	321	608 x 530 x 27	8,6
HLB 38	350.321.030	370 / 37,7	352	662 x 585 x 27	10
HLB 53	350.321.031	520 / 53	411	767 x 690 x 27	15
HLB 63	350.321.032	620 / 63,2	456	827 x 750 x 27	17
HLB 85	350.321.034	855 / 87,2	550	948 x 870 x 27	23
HLB 96	350.321.033	940 / 95,9	565	987 x 910 x 27	25



## ALMOFADAS DE ELEVAÇÃO HSB



HSB 92, 74, 40, 27

### almofadas de elevação - pressão de trabalho máx. 12 bar

modelo	art. n.º	força de elevação máx. efetiva kN/t	altura máx. de enchimento mm	dimensões (C x L x A) mm	peso em kg
HSB27	151.000.948	265 / 27	170	520 x 520 x 27	9,2
HSB40	151.000.949	388 / 39,6	170	620 x 620 x 27	13
HSB74	151.000.950	724 / 73,8	170	840 x 840 x 27	23,8
HSB92	151.000.951	904 / 92,2	170	920 x 920 x 27	28



## ALMOFADAS DE ELEVAÇÃO - ACESSÓRIOS

### mangueiras de ar

item	descrição	comprimento	art. n.º	HLB	HSB
1	Mangueira de ar AH 5 Y	5 m	350.570.022	√	√
2	Mangueira de ar AH 5 B	5 m	350.570.023	√	√
3	Mangueira de ar AH 5 O	5 m	350.570.030	√	√
4	Mangueira de ar AH 10 Y	10 m	350.570.027	√	√
5	Mangueira de ar AH 10 B	10 m	350.570.026	√	√
6	Mangueira de ar AH 10 O	10 m	350.570.031	√	√

### acessórios

item	descrição	art. n.º	HLB	HSB
7	Unidade de controlo HDC 12	350.182.095	√	√
8	Unidade de controlo HTC12	151.002.137	√	√
9	Redutor de pressão PRV 12	350.182.100	√	√
10	Peça de ligação	350.582.430	√	√
11	Conjunto de controladores do ar ACS 12	350.182.125	√	√
12	Mangueira de fecho SOH 12	350.182.096	√	√
13	Botija de ar 300 bar	350.581.096	√	√
14	Conjunto de olhais de elevação (2 peças) **	350.182.129	√	--
15	Conjunto de adaptadores de ar AAS 12	151.000.223	√	√
16	Conjunto de tapetes deslizantes (3 peças) *	151.000.180	√	--
17	Conjunto de correias de retenção (4 peças)	151.001.194	--	√

\* De série para os modelos HLB 11 e superiores

\*\* Opcional para os modelos HLB 31 e superiores



# CILINDROS E CUNHAS

cilindros de alumínio	HLJ 50 A 6	HLJ 50 A 10
art. n.º	150.112.060	150.112.059
capacidade de elevação kN/t	510 / 52	510 / 52
altura fechado mm	150	196
curso mm	61	104
peso, pronto para uso kg	7,0	8,7



cilindro com unha	TJ 3610
art. n.º	150.012.049
capacidade máx. no suporte kN/t	118 / 12
capacidade máx. na unha kN/t	98 / 10
altura de elevação / curso do pistão mm	250
altura fechado mm	448
altura mín. de inserção da unha mm	56
peso, pronto para uso kg	20,5



TJ 3610

cunha de forçar	PW 5624
art. n.º	150.062.228
operação	CORE
altura mín. de inserção mm	6
altura máx. de elevação mm	51
força de separação máx. kN/t	235/24
peso, pronto para uso (mangueira conectada) kg	10,4
peso (sem mangueira) kg	9,2



- Cria espaço para o expansor ou para a almofada de elevação de alta pressão



PW 5624

# FERRAMENTAS DE RESGATE DIVERSAS

esmagador de betão	CC 23
art. n.º	150.012.295
abertura máx. mm	230
força máx. de esmagamento kN/t	113 / 11,5
forma da ponta	pontiaguda
peso, pronto para uso (mangueira conectada) kg	20,7
peso (sem mangueira) kg	19,1



CC 23

- Ferramenta pesada: concebida para partir pedaços de betão grandes e compactos.
- Sem pó: mantém uma boa visibilidade no local do resgate.
- Sem vibrações: evita o risco de novo desmoronamento.
- Ideal para utilizar juntamente com a mini tesoura para cortar varões para betão.
- Mais silenciosa do que a utilização de uma serra de resgate: apenas a bomba produz som.



Uma combinação perfeita: esmagar betão com o CC 23 e corte dos varões com a mini tesoura CU 4007 ou SMC 5006

- Concebida para trabalhos pesados
- O esmagador praticamente não cria poeira

mini tesoura HMC 8 U - acionamento simples	art. n.º
1 Cotovelo de rotação 360º e mangueira do tipo "pigtail" de 30 cm, em caixa sintética	150.012.027
2 Com cotovelo de rotação 360º e bomba manual PA 04 H 2 S, montada com mangueira de 2 m, em caixa sintética	150.142.070
força de corte máx. kN/t	79 / 8,1
profundidade / largura da mandíbula mm	40 / 40
peso, pronto para uso kg	3,0

1



2



# FERRAMENTAS DE ASSISTÊNCIA AO RESGATE

apoio para cilindro	HRS 22	HRS 22 NCT
art. n.º	150.181.011	150.003.105
carga máx.	kN/t 235 / 24	235 / 24
peso	kg 7,7	14,9

- Adequado para todas as soleiras de porta: HRS 22 NCT para soleiras de porta maiores e pilares B de automóveis de modelos mais recentes.
- Diversas barras de posicionamento para diferentes ângulos.
- Versão NCT com dentes, para maior aderência, e barras perfiladas, para evitar a inclinação do cilindro.



HRS 22 NCT

HRS 22

conjunto de apoios para colocação cruzada de ram	XRS01
art. n.º	151.001.164
carga máx.	kN/t 98,1 / 10
peso	kg 12,5



XRS 01



estação de ferramentas	
art. n.º	150.182.044
dimensões (C x L)	cm 250 x 200
peso	kg 3,7

- Robusto, em poliéster revestido a PVC resistente à água e à poeira.
- Dobrável, fácil de transportar e armazenar.



# FERRAMENTAS DE ASSISTÊNCIA AO RESGATE

cobertura de segurança do airbag Secunet III		
art. n.º		350.182.089
peso	gr	800

- Simples de instalar em segundos.
- Para todos os veículos ligeiros, carrinhas modernas, veículos pesados de mercadorias e autocarros.
- Em caixa de armazenamento sintética com suporte para montagem na parede.



coberturas de proteção de aresta afiada		SEP 5	
art. n.º			150.581.676
	dimensões cm	peso em kg	conteúdo
bolsa com velcro	26 x 30	0,18	2x
manta com ímãs	60 x 60	0,52	2x
	150 x 60	1,20	1x

- Resistente ao desgaste, poliéster de retardamento de incêndios, resistente à água.
- Manta com ímãs para aplicação imediata num veículo.
- Lavável (os ímãs são amovíveis).



escudo de proteção		
art. n.º		150.182.045
dimensões (C x L)	mm	900 x 500
peso	kg	2,9

- Garante a segurança ideal para a vítima.
- Fabricado em material PVC espesso, mas flexível.
- Transparente para uma monitorização constante do paciente.
- Com 4 pegas para segurar em qualquer posição.



# FERRAMENTAS DE ASSISTÊNCIA AO RESGATE

## corta-vidros Glass-Master

art. n.º	150.182.060
peso	kg 1,0

-Para cortar para-brisas laminados. Punção quebra vidros e braçadeira de montagem incluídos.



## Punção quebra vidros

art. n.º	980.005.045
peso	gr 55

-Para o rápido esmagamento os vidros laterais de um automóvel numa situação de emergência.



## bolsa de apoio de resgate

art. n.º	150.182.155
inclui:	esvaziador de pneus, tesoura corta cintos, ferramentas de remoção de frisos, quebra-vidros, fita métrica, marcador, mini lanterna LED, tesoura multifunções, cinta para cintura e pernas



## luvas de desencarceramento

art. n.º	tamanho	art. n.º	tamanho
590.000.514	6 / XS	590.000.518	10 / XL
590.000.515	7 / S	590.000.694	11 / 2XL
590.000.516	8 / M	590.000.695	12 / 3XL
590.000.517	9 / L		



# BATERIAS, CARREGADORES E CABOS PENTHEON



acessórios necessários		art. n.º
1	Bateria BPA288 (8 Ah)	151.004.315
acessórios		art. n.º
2	Carregador de bateria PBCH1 (CA-EU)	151.000.629
	Carregador de bateria PBCH2 (CA-EUA)	151.000.742
	Carregador de bateria PBCH3 (CC)	151.000.632
	Carregador de bateria PBCH4 (CA-Japão)	151.000.630
	Carregador de bateria PBCH5 (CA-Reino Unido)	151.000.631
	Carregador de bateria PBCH6 (CA-Coreia do Sul)	151.001.209
	Carregador de bateria PBCH7 (CA-China)	151.001.518
	Carregador de bateria PBCH8 (CA-Índia)	151.001.519
3	Ficha de ligação à rede elétrica PMC1 (UE)	151.000.633
	Ficha de ligação à rede elétrica PMC2 (EUA)	151.000.743
	Ficha de ligação à rede elétrica PMC4 (Japão)	151.000.634
	Ficha de ligação à rede elétrica PMC5 (Reino Unido)	151.000.635
	Ficha de ligação à rede elétrica PMC6 (Coreia do Sul)	151.001.304
	Ficha de ligação à rede elétrica PMC7 (China)	151.001.642
	Ficha de ligação à rede elétrica PMC8 (Índia)	151.001.643
	4	Cabo de diagnóstico da ferramenta PTDC1
5	Ferramenta de diagnóstico da bateria PBDT1	151.000.509
6	Cabo de carregamento na ferramenta POTC1	151.000.499
7	Cabo de alimentação para ligação em cascata DCPC1	151.000.503



## BOMBA EM MOCHILA



Bomba em mochila GBP10EVO3

especificações	GBP10EVO3	
art. n.º (sem bateria)	151.001.496	
motor	elétrico, a bateria: 28 VDC - 700 W	
tipo de bomba	bifásico	
número de ligações para ferramenta	1	
capacidade do depósito de óleo	cc	635
tanque de óleo da capa. (em vigor)	cc	425
peso, pronto para uso <sup>1)</sup>	kg	7,5
funcionamento contínuo	por bateria	30 minutos durante desencarceramento comum de veículos



<sup>1)</sup> incluindo bateria, óleo hidráulico e acoplador

acessórios necessários	para o modelo	art. n.º
1 Bateria BPA 286 (6,0 Ah)	GBP10EVO3	151.000.307
acessórios	art. n.º	
2 Carregador de bateria BCH1 (220-240 VAC)		150.182.208
2 Carregador de bateria BCH2 (100-120 VAC)	GBP10EVO3	150.182.209
Carregador de bateria do carro BCH3, 12-24 V CC)		150.182.286
3 Estojo da bateria	GBP10EVO3	150.182.214
4 Ficha de ligação à rede elétrica BMC1 (220-240 VAC)		150.182.206
Ficha de ligação à rede elétrica BMC2 (100-120 VAC)	GBP10EVO3	150.182.207



1



2

3



4

### Sem emissões

- Ideal para acionar ferramentas de resgate em espaços confinados como túneis, comboios e edifícios desmoronados.
- Mais seguro para socorristas e pacientes.

### Utilização em todas as condições atmosféricas

- Adequadas para utilização em temperaturas abaixo dos -20°C.
- Adequada para a utilização em tempo chuvoso.

## BOMBAS DA GAMA SPIDER - SR 10



SR 10 PC 1

especificações	SR 10 PC 1	
art. n.º	150.152.690	
EN 13204 <sup>1)</sup>	STO	
NFPA 1960 compatível	√	
motor	gasolina: 2,1 CV - 1,6 kW	
tipo de bomba	axial trifásica	
número de ligações para ferramenta	1	
capacidade do depósito de óleo	cc	2.840
peso, pronto para uso <sup>2)</sup>	kg	14,5

<sup>1)</sup> EN 13204: STO = Operação de ferramenta única | <sup>2)</sup> incluindo óleo hidráulico e óleo de motor, combustível e acoplador

### Grande capacidade de óleo hidráulico

- A bomba pode ser utilizada com qualquer ferramenta, incluindo os macacos de maiores dimensões

### Indicador do nível de óleo hidráulico

- Para uma monitorização do nível do óleo mais rápida e fácil a partir do exterior da bomba.  
- Igualmente na SR 20 (consulte a página 60).



### Pega de transporte suave

- Maior aderência.  
- Design ergonómico para um melhor equilíbrio de transporte: a bomba é mais fácil de transportar.

### SR 10 - acessórios

	art. n.º
Cotovelo adaptador CORE	150.182.176

### Tecnologia de bomba trifásica

- Caudal/velocidade superior em bifásico, para operações de resgate mais rápidas.  
- Caudal/velocidade menor em trifásico, para um maior controlo da ferramenta.

### Compacta e leve

- Design ergonómico.  
- Fácil de transportar.  
- Fácil de armazenar.



## BOMBAS DA GAMA SPIDER - SR 20



SR 20 PC 2 E

especificações	SR 20 PC 2	SR 20 PC 2 E	SR 20 DC 2
art. n.º	151.000.856	151.000.857	150.152.730
EN 13204 <sup>1)</sup>	MTO	MTO	MTO
NFPA 1960 compatível	√	√	√
motor	gasolina: 3,3 CV - 2,5 kW	gasolina: 3,3 CV - 2,5 kW	elétrico: 230 VAC - 1,8 kW - 50 Hz - 1 Ph
tipo de bomba	2 bombas axiais trifásicas	2 bombas axiais trifásicas	bomba axial trifásica
número de ligações para ferramenta	2	2	2
capacidade do depósito de óleo cc	4.340	4.340	4.340
peso, pronto para uso <sup>2)</sup>	23,2 <sup>2)</sup>	23,3 <sup>2)</sup>	34,0 <sup>3)</sup>

<sup>1)</sup> EN 13204: STO = Operação de ferramenta única, MTO = Operação de ferramenta múltipla | <sup>2)</sup> incluindo óleo hidráulico e óleo de motor, combustível e acopladores | <sup>3)</sup> incluindo óleo hidráulico e acopladores

### Tecnologia de bomba trifásica

- Caudal/velocidade superior em bifásico, para operações de resgate mais rápidas.
- Caudal/velocidade menor em trifásico, para um maior controlo da ferramenta.

### Grande capacidade de óleo hidráulico

- A bomba pode ser utilizada com qualquer ferramenta, incluindo os macacos de maiores dimensões (Modelo STO).
- Óleo suficiente para operar duas ferramentas de resgate em simultâneo (Modelos MTO).

### Compacta e leve

- Design ergonómico.
- Fácil de transportar.
- Fácil de armazenar.

### Modo ECO - SR 20 PC 2 E

- Para uma redução ideal de ruído e de consumo de combustível.
- Menos ruído significa menos desgaste para os pacientes e uma melhor comunicação no local.
- Consumo reduzido de combustível para prolongar o tempo de funcionamento da bomba.

SR 20 - acessórios	art. n.º
Cotovelo adaptador CORE	150.182.176

## BOMBAS DA GAMA SPIDER - SR 40/42



SR 40 PC 2

especificações	SR 40 PC 2	SR 42 PC 2 S
art. n.º	150.152.715	150.152.761
EN 13204 <sup>1)</sup>	MTO	MTO
NFPA 1960 compatível	√	√
motor	gasolina: 5,5 CV - 4,1 kW	gasolina: 5,5 CV - 4,1 kW
tipo de bomba	bomba axial trifásica	bomba axial trifásica
número de ligações para ferramenta	2	2
mangueiras de comprimento no enrolador duplo mangueira m	--	20
capacidade do depósito de óleo cc	6.340	6.340
peso, pronto para uso <sup>2)</sup>	37,3 <sup>2)</sup>	70,9 <sup>2)</sup>

<sup>1)</sup> MTO = Operação de ferramenta múltipla | <sup>2)</sup> incluindo óleo hidráulico e óleo de motor, combustível e acopladores

### Tecnologia de bomba trifásica

- Caudal/velocidade superior em bifásico, para operações de resgate mais rápidas.
- Caudal/velocidade menor em trifásico, para um maior controlo da ferramenta.

SR 40 - acessórios	Art. N.º
Cotovelo adaptador CORE	150.182.176



SR 42 PC 2 S

# BOMBAS - MANUAIS/DE PÉ/DE AR



PA 18 H 2 C

especificações	mangueira simples <sup>1)</sup>		CORE	
	PA 04 H 2 S	PA 09 H 2 S	PA 18 H 2 C	PA 18 F 2 C
art. n.º	150.142.046	150.142.068	150.142.056	150.142.060
número de ligações para ferramenta <sup>2)</sup>	1	1	1	1
número de fases	2	2	2	2
operação	mão	mão	mão	pedal
capacidade do depósito de óleo cc	410	900	1.800	1.800
peso, pronto para utilização <sup>3)</sup> kg	3,5	4,8	7,7	8,4

<sup>1)</sup> para utilização apenas com ferramentas de acionamento simples | <sup>2)</sup> EN 13204: STO = Operação de ferramenta única | <sup>3)</sup> incluindo óleo hidráulico e acoplador



# MANGUEIRAS



fator de segurança para todas as mangueiras  
4:1 = 2880 bar



Mangueira CORE C 10 OU

HR 5420 O

mangueiras CORE	art. n.º	cor	comprimento (m)	peso (kg) <sup>1)</sup>
C 05 OU	150.570.042	laranja	5	2,5
C 05 ZU	150.570.060	preto	5	2,5
C 10 OU	150.570.043	laranja	10	4,7
C 10 ZU	150.570.061	preto	10	4,7
C 15 OU	150.570.044	laranja	15	6,9
C 15 ZU	150.570.062	preto	15	6,9
C 20 OU	150.570.095	laranja	20	9,1
C 20 ZU	150.570.225	preto	20	9,1
mangueiras de ligação CORE	art. n.º	cor	comprimento (m)	peso (kg) <sup>1)</sup>
C 1.5 OU	150.570.049	laranja	1,5	1
C 03 OU	150.570.125	laranja	3	1,6
mangueiras simples	art. n.º	cor	comprimento (m)	peso (kg) <sup>1)</sup>
B 3 SOU	150.572.033	laranja	3	1,6
B 5 SOU	150.572.058	laranja	5	2,3

<sup>1)</sup> peso com os acopladores e cheias com óleo

carretéi CORE	art. n.º	cor	comprimento (m)	dimensões (mm)	peso (kg) <sup>1)</sup>
HR 5420 O	150.072.178	laranja	20	526 x 251 x 521	19,4

<sup>1)</sup> peso, incluindo a mangueira, com acopladores e cheias com óleo

### Pega dobrável para enrolar a mangueira em carretéi

- Para poupar espaço de armazenamento valioso no seu camião.
- Utilização fácil e rápida: a pega dobra e fica bloqueada num só passo.







# AGÊNCIAS E DISTRIBUIDORES HOLMATRO

Em todo o mundo

Graças à nossa rede mundial de vendas e assistência, existe sempre um representante Holmatro próximo de si e pronto a ajudá-lo!

Encontre o representante Holmatro mais próximo de si em [holmatro.com](http://holmatro.com)



#### Holmatro Netherlands

Raamsdonksveer,  
Holanda  
T +31 (0) 162 58 92 00

#### Holmatro USA

Glen Burnie MD,  
EUA  
T +1 410-768-9662

#### Holmatro China

Suzhou, província de Jiangsu  
China  
T +86 (512) 6380 7060

**Cláusula de limitação de responsabilidades** - Embora este conteúdo tenha sido alvo da máxima atenção, é possível que a informação neste documento esteja incorreta ou incompleta. Holmatro B.V. e as suas afiliadas (a seguir designada: Holmatro) não podem ser responsabilizadas, em nenhuma circunstância, pelas consequências das atividades levadas a cabo com base neste documento. Caso tenha alguma dúvida acerca da exatidão ou integralidade da informação, deverá contactar a Holmatro (número de telefone: +31 (0)162-589200). Nenhuma parte deste documento pode ser copiada e/ou publicada de forma alguma, sem a autorização explícita da Holmatro.explicite d'Holmatro.

Com duas fábricas de produção de alta tecnologia na Holanda e nos EUA, a Holmatro é o principal fornecedor mundial de ferramentas de resgate com os mais rigorosos padrões de qualidade, segurança e desempenho do mercado, bem como um historial de produtos inovadores. Temos orgulho em saber que as ferramentas Holmatro são a primeira escolha de muitos bombeiros e socorristas em todo o mundo.

**BOMBA  
PERSONAL POWER**

A primeira bomba de resgate leve e móvel que permite um transporte de um conjunto completo de ferramentas, bombas e mangueiras por apenas uma pessoa.



**INCLINED CUTTING**

**TESOURA  
INCLINADA**

A primeira tesoura com mandíbula de 30° inclinada que vem melhorar o conforto do socorrista e maximizar o espaço de trabalho.

**T1**

Ferramenta para entrada forçada multiusos para operações de resgate

**HOLMATRO T1**



**OMNISHORE**

Um sistema de escoramento revolucionário reinventado de raiz, criado de acordo com os mais elevados padrões de qualidade e segurança.



**OmniShore**  
Safety secured.

# UMA HISTÓRIA DE INOVAÇÃO

1968 1969 1970 1971 1972 1973 1974 1975 1976 1977 1978 1979 1980 1981 1982 1983 1984 1985 1986 1987 1988 1989 1990 1991 1992 1993 1994 1995 1996 1997 1998 1999 2000 2001 2002 2003 2004 2005 2006 2007 2008 2009 2010 2011 2012 2013 2014 2015 2016 2017 2018 2019 2020 2021 2022 2023



**PRESSÃO DE  
TRABALHO  
DE 720 BAR**

As primeiras ferramentas de resgate hidráulicas que funcionam com uma pressão superior a 500 bar. O nascimento de ferramentas de resgate mais compactas e leves.



**MACACO COM  
PISTÃO DUPLO**

Primeiro macaco com pistões duplos. Criado para aumentar a distância de separação sem dobrar o pistão.



**TESOURAS  
NCT**

A primeira tesoura com lâminas NCT (New Car Technology) em forma de "U", especialmente criadas para efetuar cortes em carros novos.



**FERRAMENTAS  
A BATERIA**

As primeiras ferramentas de resgate de alto desempenho alimentadas por bateria. Fáceis de transportar e de manusear graças ao seu peso reduzido (< 15 kg incl. bateria).



**TECNOLOGIA  
CORE**

O primeiro sistema de mangueira/união simples do mundo. Um ponto de viragem na tecnologia de ferramentas de resgate, que torna os procedimentos de resgate mais seguros, rápidos e fáceis.

**SÉRIE  
PENTHEON**

Velocidade inigualável, máximo controlo e desempenho sem restrições para continuar a trabalhar em qualquer situação. Muito à frente de todas as outras ferramentas de resgate no mercado.



**MINI  
TESOURA**

A primeira mini tesoura a bateria para complementar qualquer conjunto de resgate



**PODE CONTAR CONNOSCO,  
PARA A VIDA**

---

holmatro.com

-  Holmatro Rescue World
-  @HolmatroRescue
-  holmatrorescue
-  HolmatroRescue
-  Holmatro Rescue Equipment
-  @holmatrorescue